



Populasjonsovervåking av brunbjørn

DNA-analyse av prøver innsamlet i Norge i 2016 (revidert utgave)

Siv Grethe Aarnes
Henrik Brøseth
Beate Banken Bakke
Ida Fløystad
Hans Geir Eiken
Snorre B. Hagen

NINAs publikasjoner

NINA Rapport

Dette er en elektronisk serie fra 2005 som erstatter de tidligere seriene NINA Fagrapport, NINA Oppdragsmelding og NINA Project Report. Normalt er dette NINAs rapportering til oppdragsgiver etter gjennomført forsknings-, overvåkings- eller utredningsarbeid. I tillegg vil serien favne mye av instituttets øvrige rapportering, for eksempel fra seminarer og konferanser, resultater av eget forsknings- og utredningsarbeid og litteraturstudier. NINA Rapport kan også utgis på annet språk når det er hensiktsmessig.

NINA Temahefte

Som navnet angir behandler temaheftene spesielle emner. Heftene utarbeides etter behov og serien favner svært vidt; fra systematiske bestemmelsesnøkler til informasjon om viktige problemstillinger i samfunnet. NINA Temahefte gis vanligvis en populærvitenskapelig form med mer vekt på illustrasjoner enn NINA Rapport.

NINA Fakta

Faktaarkene har som mål å gjøre NINAs forskningsresultater raskt og enkelt tilgjengelig for et større publikum. De sendes til presse, ideelle organisasjoner, naturforvaltningen på ulike nivå, politikere og andre spesielt interesserte. Faktaarkene gir en kort framstilling av noen av våre viktigste forskningstema.

Annen publisering

I tillegg til rapporteringen i NINAs egne serier publiserer instituttets ansatte en stor del av sine vitenskapelige resultater i internasjonale journaler, populærfaglige bøker og tidsskrifter.

Populasjonsovervåking av brunbjørn

DNA-analyse av prøver innsamlet i Norge i 2016 (revidert utgave)

Siv Grethe Aarnes
Henrik Brøseth
Beate Banken Bakke
Ida Fløystad
Hans Geir Eiken
Snorre B. Hagen

Aarnes, S. G., Brøseth, H., Bakke, B. B., Fløystad, I., Eiken, H. G. & Hagen, S. B. 2017. Populasjonsovervåking av brunbjørn. DNA-analyse av prøver innsamlet i Norge i 2016 (revidert utgave). - NINA Rapport 1340. 58 s.

Trondheim, mars 2017

ISSN: 1504-3312

ISBN: 978-82-426-3060-5

RETTIGHETSHAVER

© Norsk institutt for naturforskning

Publikasjonen kan siteres fritt med kildeangivelse

TILGJENGELIGHET

Åpen

PUBLISERINGSTYPE

Digitalt dokument (pdf)

REDAKSJON

Siv Grethe Aarnes og Henrik Brøseth

KVALITETSSIKRET AV

Morten Kjørstad

ANSVARLIG SIGNATUR

Jonas Kindberg (sign.)

OPPDRAAGSGIVER

Miljødirektoratet

OPPDRAAGSGIVERS REFERANSE

M-738|2017

KONTAKTPERSON HOS OPPDRAGSGIVER

Susanne Hanssen

NØKKEWORD

DNA, brunbjørn, Ursus arctos, molekylær økologi, DNA profiler, overvåking, Norge

KEY WORDS

DNA, brown bear, Ursus arctos, molecular ecology, DNA profiles, monitoring, Norway

KONTAKTOPPLYSNINGER

NINA hovedkontor

Postboks 5685 Sluppen
7485 Trondheim
Telefon: 73 80 14 00

NINA Oslo

Gaustadalléen 21
0349 Oslo
Telefon: 73 80 14 00

NINA Tromsø

Framsenteret
9296 Tromsø
Telefon: 77 75 04 00

NINA Lillehammer

Fakkeltgården
2624 Lillehammer
Telefon: 73 80 14 00

www.nina.no

Sammendrag

Aarnes, S. G., Brøseth, H., Bakke, B. B., Fløystad, I., Eiken, H. G. & Hagen, S. B. 2017. Populasjonsovervåking av brunbjørn. DNA-analyse av prøver innsamlet i Norge i 2016 (revidert utgave). – NINA Rapport 1340. 58 s.

Det nasjonale overvåkingsprogrammet for rovvilt i Norge har i 2016 samlet inn prøver med antatt opphav fra brunbjørn (*Ursus arctos*) for åttende år på rad. Totalt ble det samlet inn 928 prøver i 2016 (680 ekskrementprøver, 240 hårprøver og 8 vevsprøver). Av disse prøvene var 67 % positive for brunbjørn, og det ble påvist 125 ulike bjørner, hvorav 51 hunnbjørner og 74 hannbjørner. Dette er en svak nedgang sammenlignet med forrige år da det ble påvist 53 hunnbjørner og 75 hannbjørner. Beregninger av antall ynglinger i samme periode ligger relativt stabilt på ca. 6 ynglinger. Som tidligere år er forekomsten av brunbjørn i hovedsak konsentrert i fylkene Hedmark (46), Finnmark (35) og Nord-Trøndelag (29). Av det totale antallet i 2016 er 63 % (79 individer) tidligere påvist i Norge, noe som utgjør en noe lavere gjenfunnsandel enn forrige år.

Siv Grethe Aarnes, Beate Banken Bakke, Ida Fløystad, Hans Geir Eiken og Snorre Hagen, NIBIO Svanhovd, 9925 Svanvik, siv.grete.aarnes@bioforsk.no

Henrik Brøseth, Norsk institutt for naturforskning, Postboks 5685 Sluppen, 7485 Trondheim. henrik.broseth@nina.no

Abstract

Aarnes, S. G., Brøseth, H., Bakke, B. B., Fløystad, I., Eiken, H. G. & Hagen, S. B. 2017. Population monitoring of brown bear. Genetic analysis of samples from Norway in 2016 (revised edition). – NINA Rapport 1340. 58 s.

In 2016, the Norwegian Large Predator Monitoring Program performed a nation-wide collection of brown bear (*Ursus arctos*) samples for the eighth year in succession. A total of 928 samples were collected: 680 scat samples, 240 hair samples and 8 tissue samples. Of these samples, 67 % were positive for brown bear, resulting in the detection of 125 different bears, of which 51 individuals were females and 74 were males. This is a slight reduction compared with the previous year when 53 female bears and 75 male bears were detected. Estimates of the number of reproductions in the same period is relatively stable at approximately 6 reproductions. As in previous years, bears were mainly found in the counties Hedmark (46 ind.), Finnmark (35 ind.) and Nord-Trøndelag (29 ind.). The percentage of recapture of known individuals in 2016 was 63 % (79 of 125), a small reduction compared to last year.

Siv Grethe Aarnes, Beate Banken Bakke, Ida Fløystad, Hans Geir Eiken og Snorre B. Hagen, NIBIO Svanhovd, 9925 Svanvik, siv.grete.aarnes@bioforsk.no

Henrik Brøseth, Norsk institutt for naturforskning, Postboks 5685 Sluppen, 7485 Trondheim. henrik.broseth@nina.no

Innhold

Sammendrag	3
Abstract	4
Innhold	5
Forord	6
1 Innledning.....	7
2 Metoder	8
2.1 Innsamlingsområder og prøvemateriale	8
2.2 Innsamlingsmetode.....	8
2.3 DNA-analyse.....	8
2.4 Beregning av antallet ynglinger i Norge	9
3 Resultater og diskusjon.....	10
3.1 Innsamling av prøver	10
3.1.1 Fylkesvis fordeling av innsamlede prøver	10
3.2 Antall positive og individbestemte prøver.....	10
3.2.1 Fylkesvis fordeling av antall positive prøver	13
3.2.2 Individbestemte prøver per individ.....	14
3.3 Antall individer påvist i Norge i 2016	14
3.3.1 Geografisk fordeling.....	15
3.3.2 Fylkesvis fordeling	16
3.3.3 Gjenfunn.....	21
3.4 Estimat av antallet ynglinger i Norge i 2016.....	22
3.5 Døde bjørner i 2016.....	24
3.6 Individer i Norge i 2016 påvist i naboland	24
3.7 Sammenligning med database for Sverige 2001-2009.....	24
4 Oppsummering	25
5 Referanser	26
APPENDIKS 1: Prøver 2016.....	28
APPENDIKS 2: Individer påvist i 2016 og gjenfunn av individer	56

Forord

Vi vil takke alle de som har bidratt med en betydelig innsats i overvåkingsarbeidet på brunbjørn i Norge. Det gjelder både de som har utført feltregistreringene og de som har stått for planlegging, koordinering og kvalitetssikring av arbeidet.

Svanhovd, mars 2017
Siv Grethe Aarnes

1 Innledning

Som en del av det nasjonale overvåkingsprogrammet for rovvilt blir bestanden av brunbjørn i Norge i dag primært overvåket ved å analysere DNA fra innsamlede ekskrementer og hår. Overvåkingsprogrammet for brunbjørn startet i 2005 med en årlig innsamling og analysering av prøver fra utvalgte deler av landet. I 2009 ble DNA-overvåkingen landsdekkende.

DNA-analyser som gir individbestemmelse og kjønn blir benyttet som verktøy for å sikre innsamling av detaljert informasjon og kunnskap om geografisk utbredelse, kjønnsfordeling og bestandsstørrelse av brunbjørn i Norge.

Individbestemmelsen av bjørner er basert på innsamling av ekskrementer og hår ute i terrenget, fulgt av DNA-isolering fra disse sporprøvene og deretter bestemmelse av en DNA-profil og kjønn. DNA-profilen sammenlignes så mot DNA-profiler fra tidligere kjente individer i den genetiske databasen for brunbjørn hos NIBIO Svanhovd.

DNA fra bjørnehår og -ekskrementer som er samlet inn i felt er spesielt nyttige innen forvaltning. Dette fordi en kan samle opplysninger om enkeltindivider og bestander med minimal forstyrrelse av bjørnene (se for eksempel Taberlet et al. 1997, Bellemain et al. 2005, Waits og Paetkau 2005, Kindberg og Swenson 2006, Eiken et al. 2009, De Barba et al. 2010). De metodene vi har brukt her er utviklet og presentert i NIBIO Svanhovd sine forskningspublikasjoner (se Kopatz et al. 2012, Andreassen et al. 2012, Schregel et al. 2012).

Resultatene fra selve DNA-overvåkingen av brunbjørn i Norge fra 2005 til 2015 er beskrevet i tidligere rapporter (Eiken et al. 2006, Eiken et al. 2007, Bjervamoen et al. 2008, Warttinen et al. 2009, Warttinen et al. 2010, Tobiassen et al. 2011, Tobiassen et al. 2012, Aarnes et al. 2013, Aarnes et al. 2014, Aarnes et al. 2015 og Aarnes et al. 2016). Rapportene kan hentes fra www.rovdata.no.

Den landsomfattende DNA-baserte overvåkingen av bjørn i Norge i perioden 2009 til 2015 har påvist hhv. 164, 166, 151, 137, 148, 136 og 128 ulike individer, og andelen hunnbjørner har vært mellom 30 % og 41 %.

Basert på disse DNA-resultatene har tidligere rapporter estimert 5,7 til 6,6 årlige ynglinger i perioden. I denne rapporten beskrives DNA-resultatene fra den åttende landsomfattende innsamlingen på rad av hår og ekskrementer fra antatt bjørn.

I 2016 ble det levert inn prøver fra fylkene Akershus, Buskerud, Oppland, Hedmark, Sør-Trøndelag, Nord-Trøndelag, Nordland, Troms og Finnmark. Bjørn felt i Norge i løpet av 2016 er også inkludert i rapporten. Det er videre, basert på DNA-resultatene, beregnet et estimat for antallet ynglinger av bjørn i Norge i 2016 etter metoden beskrevet av Bischof og Swenson 2010.

2 Metoder

2.1 Innsamlingsområder og prøvemateriale

I 2016 ble det samlet inn 920 prøver med antatt opphav fra brunbjørn (ekskrement og hårprøver) fra fylkene Akershus, Buskerud, Oppland, Hedmark, Sør-Trøndelag, Nord-Trøndelag, Nordland, Troms og Finnmark. Det ble også samlet inn 8 vevsprøver fra døde bjørner i Norge i 2016.

2.2 Innsamlingsmetode

Årlig innsamling av bjørneekskremitter og bjørnehår blir i hovedsak utført som en del av Statens naturoppsyn (SNO) sin feltregistrering. Prøver blir i mange tilfeller innsamlet målrettet (ikke-tilfeldig) ved sporing på snø, ved nylig brukte hi, i forbindelse med skader på bufe og ved tips om observasjoner.

I tillegg blir prøver samlet inn av turgåere, bønder og andre gjennom hele sesongen, samt av småvilt- og elgjegere om høsten. Flere av hårprøvene samlet inn i Finnmark i 2016 er samlet inn i forbindelse med to hårfelleprosjekt i Sør-Varanger kommune (Aspholm et al. 2016).

Ekskrementprøver samles inn på silica-rør eller i plastposer. Ekskrement på silica-rør lagres mørkt og ekskrement i plastposer fryses ned ved minus 20°C. Hårprøver samles inn i papirkonvolutter og oppbevares mørkt og tørt ved romtemperatur. Alle prøver merkes med en unik strekkode hos SNO, samt at innsamlingsdato og kartkoordinater registreres for hver prøve.

Etter forsendelse til laboratoriet ved NIBIO Svanhovd oppbevares prøvene på samme måte frem til genetisk analyse. Vevsprøver fra døde bjørner samles inn og sendes i rør med etanol, og oppbevares ved minus 20°C.

Alle prøver er registrert i Rovbase (www.rovbase.no), og har der et unikt registreringsnummer i tillegg til et eget internt laboratorienummer ved NIBIO Svanhovd.

2.3 DNA-analyse

Prøvene beskrevet i denne rapporten ble analysert etter protokoll akkreditert i henhold til den internasjonale standarden ISO 17025, godkjent av Norsk Akkreditering 03.11.2009. I tillegg er metodens spesifisitet og sensitivitet presentert i publikasjonen Andreassen et al. 2012.

Alle prøver analyseres med 8 STR-markører og en markør for kjønnsbestemmelse. Prøver som er negative i bjørnespesifikk analyse oppnår akkreditert (A) resultat. En bjørnepositiv prøve oppnår akkreditert (A) resultat dersom 6 – 8 markører og kjønn er godkjent etter den benyttede metodens krav: markører som gir heterozygot resultat (to ulike alleler) må ha 2 godkjente replikater, mens markører som viser homozygot resultat (to like alleler) må ha 3 godkjente replikater. For prøver hvor 3 – 5 markører oppfyller kravene blir det også gjort søk i den genetiske databasen. Dersom en prøves ufullstendige genotype (3 – 5 markører) stemmer overens med et individ i databasen blir prøven knyttet opp mot dette individet, men analyseresultatet blir ikke akkreditert (IA). Prøver med godkjent resultat på færre enn 3 markører, eller på 3 – 5 markører som det ikke blir treff på i individregisteret, gir et ikke akkreditert (IA) resultat og ingen individbestemmelse (Ingen ID). Alle hannbjørner har et X- og et Y-kromosom og skal ved analyse ha to DNA-fragmenter av ulik lengde (Y=94 og X=149 basepar). Hunnbjørner har kun X-kromosom og skal ha ett fragment (X=149 basepar). Nye individer blir kun bestemt ut fra prøver med akkreditert (A) resultat.

En detaljert metodebeskrivelse for prøvebehandling, DNA-ekstraksjon og DNA-analyse finnes i Bioforsk rapport 6 (49) 2011 (Tobiassen et al. 2011) som kan hentes fra www.rovdata.no.

2.4 Beregning av antallet ynglinger i Norge

Basert på DNA-analysen og de individbestemte prøvene fra hunnbjørner i det innsamlede materialet ble antallet ynglinger i Norge i 2016 estimert etter en metode beskrevet av Bischof og Swenson (2010). Metoden er basert på en simuleringsmodell med parametere på arealbruk, alderssammensetning og reproduksjonsdata fra det skandinaviske bjørneprosjektet innsamlet i Sverige. Metoden er utviklet spesielt for å kunne estimere antallet ynglinger i Norge basert på prøver fra hunndyr som kan påvises i bestandsovervåkingen ved DNA-analyse.

3 Resultater og diskusjon

3.1 Innsamling av prøver

Det ble i 2016 samlet inn 928 prøver med antatt opphav fra brunbjørn i 10 ulike fylker (**tabell 1**). Prøvene fordelte seg etter type som følger: 680 ekskrementprøver, 240 hårprøver, og 8 vevs-prøver. Geografisk lokalisering av prøvene vises i **figur 2**.

3.1.1 Fylkesvis fordeling av innsamlede prøver

Tabell 1 viser fylkesvis fordeling av prøver samlet inn i Norge i 2016. Det ble samlet inn flest prøver i Hedmark (n=300). Fylkene Finnmark (n= 272) og Nord-Trøndelag (n=215) skiller seg også ut fra andre fylker med hensyn til antall innsamlede prøver.

Tabell 1. Fylkesvis fordeling av 928 prøver innsamlet i det nasjonale overvåkingsprogrammet for rovvilt i Norge i 2016 med antall prøver positive for bjørn i DNA-analysen.

Fylke	Antall prøver				Prosent positive (n positive prøver)			
	Ekskrement	Hår	Vev	Totalt	Ekskrement	Hår	Vev	Totalt
Finnmark	170	100*	2	272	71 % (120)	73 % (73)	100 % (2)	72 % (195)
Troms	51	13	0	64	55 % (28)	39 % (5)	0 %	52 % (33)
Nordland	30	1	1	32	23 % (7)	0 %	100 % (1)	25 % (8)
Nord-Trøndelag	178	37	0	215	56 % (99)	70 % (26)	0 %	58 % (125)
Sør-Trøndelag	17	14	1	32	12 % (2)	71 % (10)	100 % (1)	41 % (13)
Oppland	4	6	0	10	75 % (3)	67 % (4)	0 %	70 % (7)
Hedmark	227	69	4	300	81 % (184)	77 % (53)	100 % (4)	80 % (241)
Akershus	1	0	0	1	0 %			0 %
Buskerud	2	0	0	2	50 % (1)			50 % (1)
Alle fylker	680	240	8	928	65 % (443)	71 % (171)	100 % (8)	67 % (622)

* Av disse er 43 prøver samlet inn ved bruk av hårfeller.

Antall innsamlede prøver er lavere i 2016 enn i 2015 (n=1293), men ligger på omtrent samme nivå som i 2014 (n=962). Reduksjonen av totalt antall innsamlede prøver skyldes hovedsakelig en betydelig nedgang (64 %) i Finnmark, der det ble samlet inn kun 272 prøver i 2016 mot 766 prøver i 2015. I fylkene Nord-Trøndelag og Hedmark er det derimot en økning av antall innsamlede prøver sammenlignet med året før, henholdsvis på 19 % og 28 %.

3.2 Antall positive og individbestemte prøver

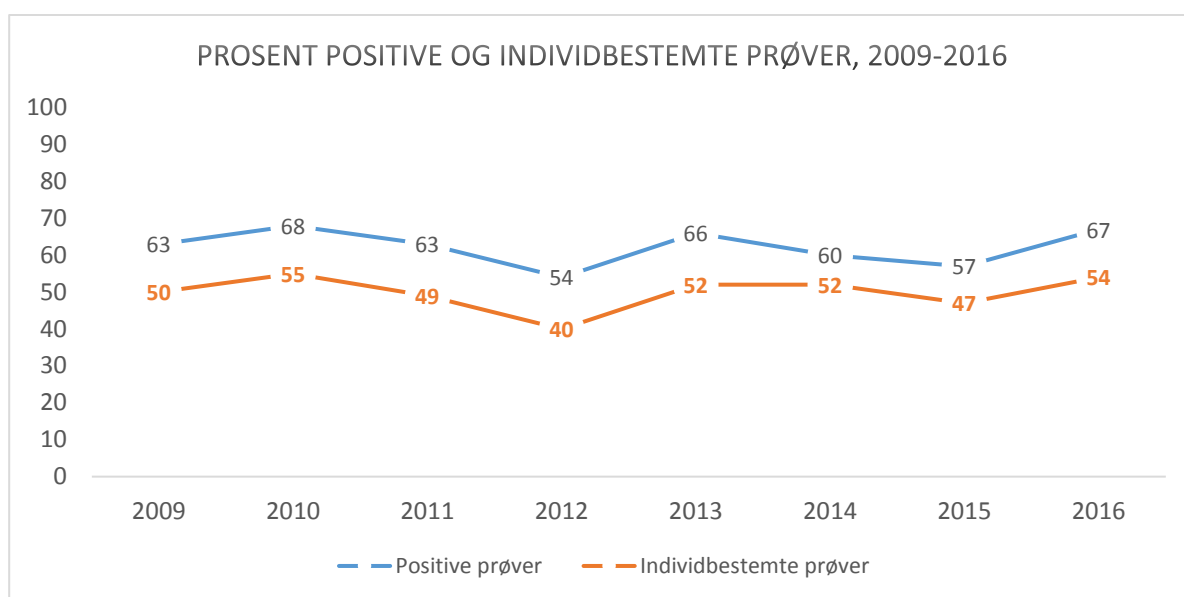
De prøvene som var positive i brunbjørnspesifikk analyse fordelte seg som følger; 443 av 680 ekskrementprøver var positive (65 %), 171 av 240 hårprøver var positive (71 %) og alle vevs-prøvene var positive (se **tabell 1**).

Totalt var det 622 positive prøver i brunbjørnspesifikk analyse (67 %). Dette er en økning på 10 % sammenlignet med innsamlingen i 2015 (**figur 1**), og skyldes en økning i antall positive ekskrementprøver.

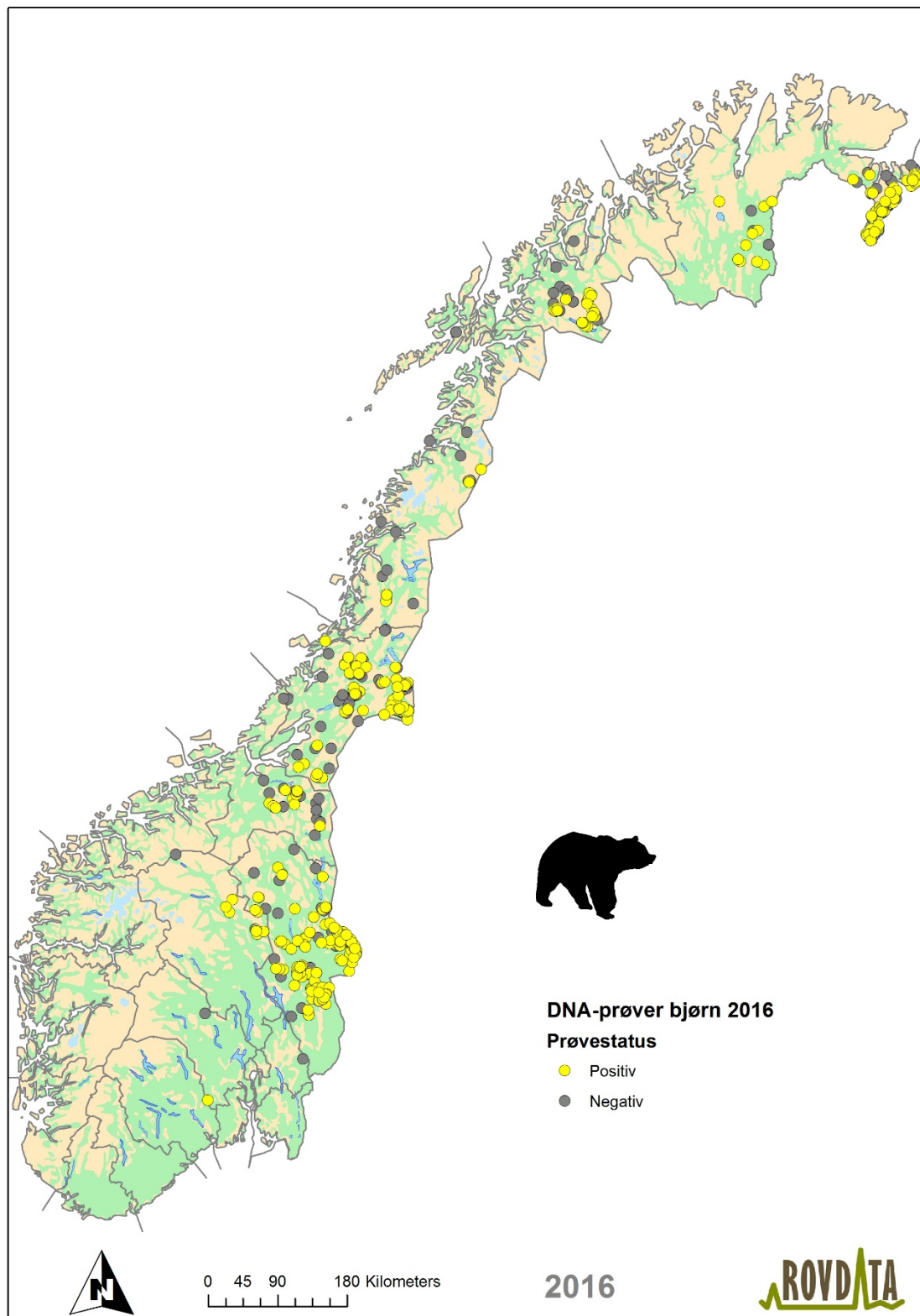
Basert på de 622 positive prøvene samlet i Norge i 2016 hadde 502 prøver (81 %) en DNA-profil som var fullstendig nok til å gjøre en individbestemmelse. Individbestemte prøver utgjorde således 54 % av det totale prøvematerialet, og viser en liten økning sammenlignet med de foregående årene (**figur 1**).

Oversiktskart med geografisk plassering for alle positive og negative prøver innsamlet i Norge i 2016 vises i **figur 2**.

Resultatet av DNA-analysen for hver enkelt av de 928 prøvene er presentert i Appendiks 1.



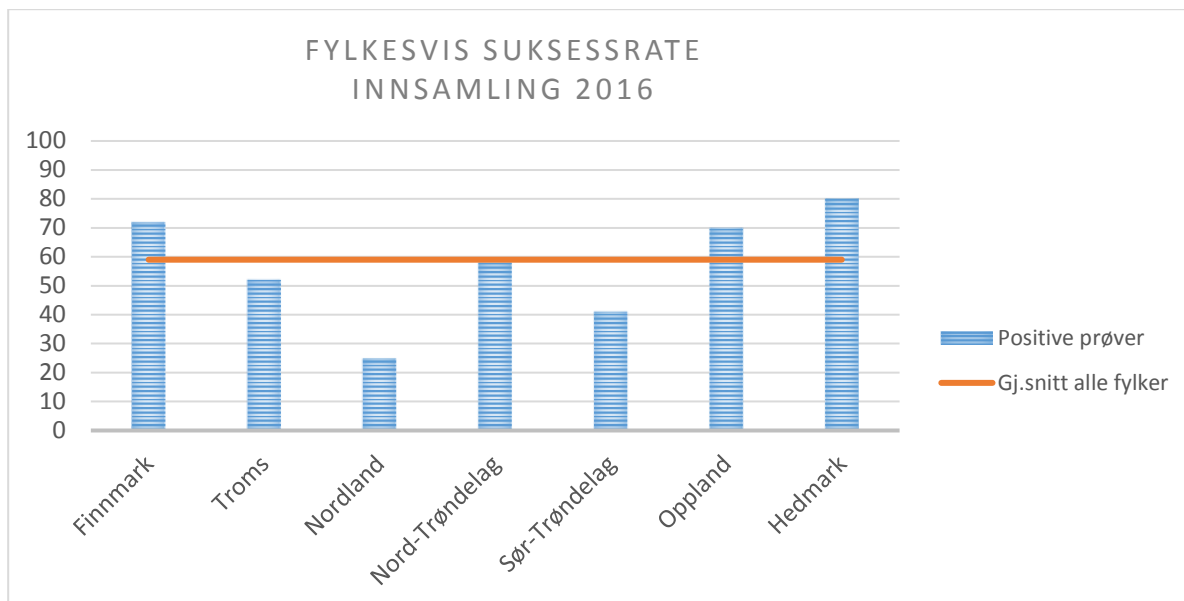
Figur 1. Utviklingen av prosent positive og individbestemte prøver i perioden 2009-2016.



Figur 2. Geografisk lokalisering av 928 prøver (ekskrement, hår og vev) fra Norge som ble analysert for brunbjørn-DNA i 2016. Gul markering: positive prøver (n=622), grå markering: negative prøver (n=306).

3.2.1 Fylkesvis fordeling av antall positive prøver

Som ved tidligere innsamlinger varierer andelen positive prøver mellom de ulike fylkene (se **tabell 1**). **Figur 3** viser suksessrate for alle fylkene, med unntak av Buskerud og Akershus, fylker hvor antall innsamlede prøver er svært lav (2-3 prøver).



Figur 3. Fylkesvis oversikt over andelen positive prøver (ekskrement, hår og vev) samlet inn i 2016. Buskerud og Akershus vises ikke i denne figuren, da antall innsamlet prøver er svært lavt (2-3 prøver).

Vi har tidligere vist med artsspesifikke mitokondrie-DNA tester at andelen innsamlede ekskrementer fra andre arter varierer mellom år og fylker (Eiken et al. 2010a og 2010b, Tobiassen et al. 2011 og 2012). Det er ikke utført slike tester i år, og det er derfor ikke mulig å si noe om mengden ekskrementer fra andre arter i årets materiale.

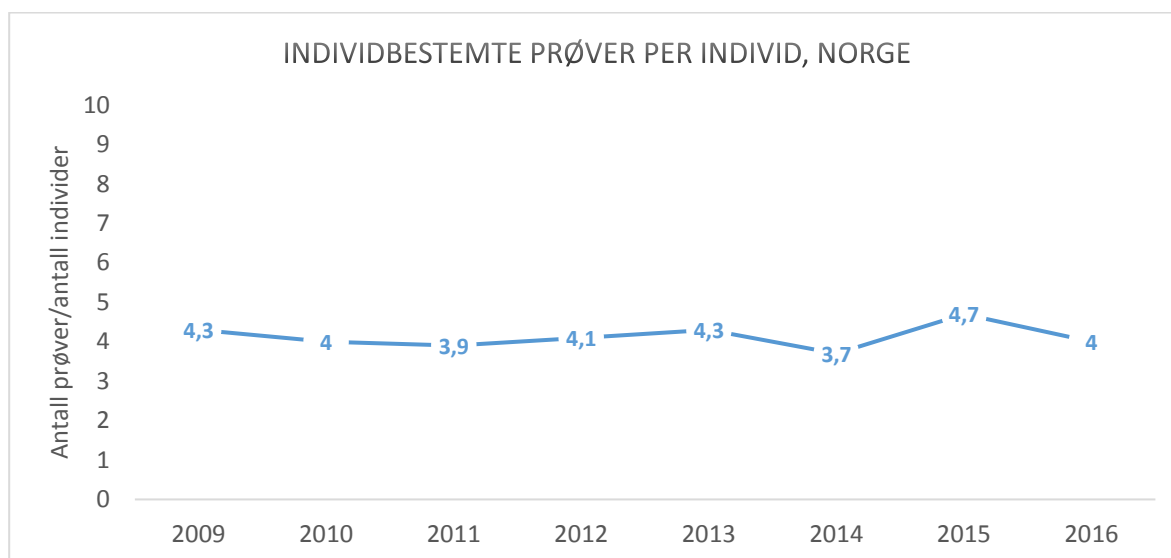
Selve DNA-kvaliteten i ekskrementprøvene vil påvirkes av en rekke forhold både før og etter innsamling. F.eks. vil temperatur, fuktighet og tid i felten før innsamling ha innvirkning på antallet positive prøver (Murphy et al. 2007). I tillegg vil bjørnens ernæring (gress, kjøtt, maur, bær m.m.) påvirke DNA-resultatet i ekskrementer. Som ved tidligere års innsamlinger, er det ekskrementprøver med mye blåbær som gir flest positive prøver (79 %), mens prøver med mye innhold av gress (35 %) gir lavere suksessrate.

Det kan i tillegg nevnes at oppbevaring og forsendelse etter innsamling også vil være avgjørende for DNA-resultatet, men det foreligger ikke noen informasjon hos laboratoriet ved Svanhovd om at dette ikke har vært gjort på riktig måte.

På hår ligger DNA i roten, og det er derfor avgjørende at hårrøttene følger med håret som blir samlet inn for DNA-analysen. DNA-kvaliteten i en hårprøve, som med en ekskrementprøve, påvirkes også av ytre forhold, og da særlig av sollys og fuktighet. I tillegg kan røttene skades av fysisk påvirkning.

3.2.2 Individbestemte prøver per individ

Figur 4 viser at gjennomsnittlig antall individbestemte prøver per individ i 2016 er 4,0. Utviklingen over individbestemte prøver per individ de siste åtte årene er relativt stabilt, og ligger mellom 3,7 til 4,7. Disse verdiene er ansett å være et datasett med høy «fangstsannsynlighet», og tyder på at innsamlingsinnsatsen i Norge er relativt god under forutsetning at innsamlingen har god romlig dekning i bjørnenes utbredelsesområde.



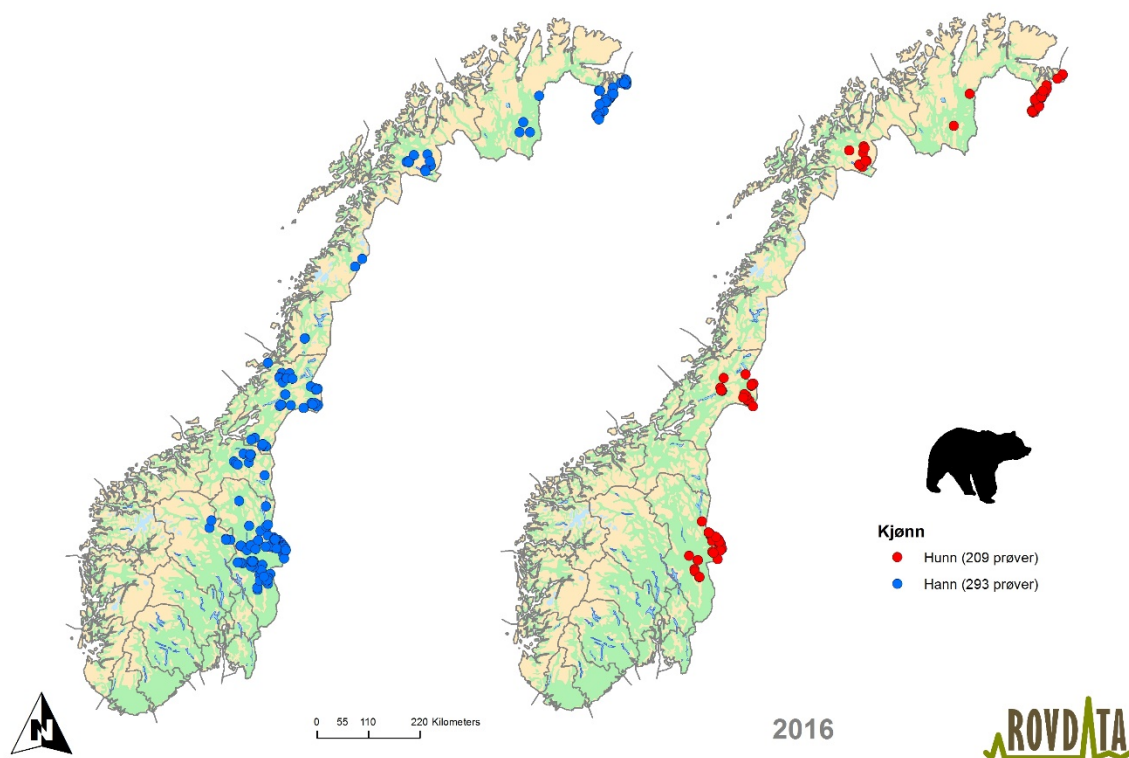
Figur 4. Utviklingen i gjennomsnittlig antall individbestemte prøver per individ i Norge i perioden 2009-2016

3.3 Antall individer påvist i Norge i 2016

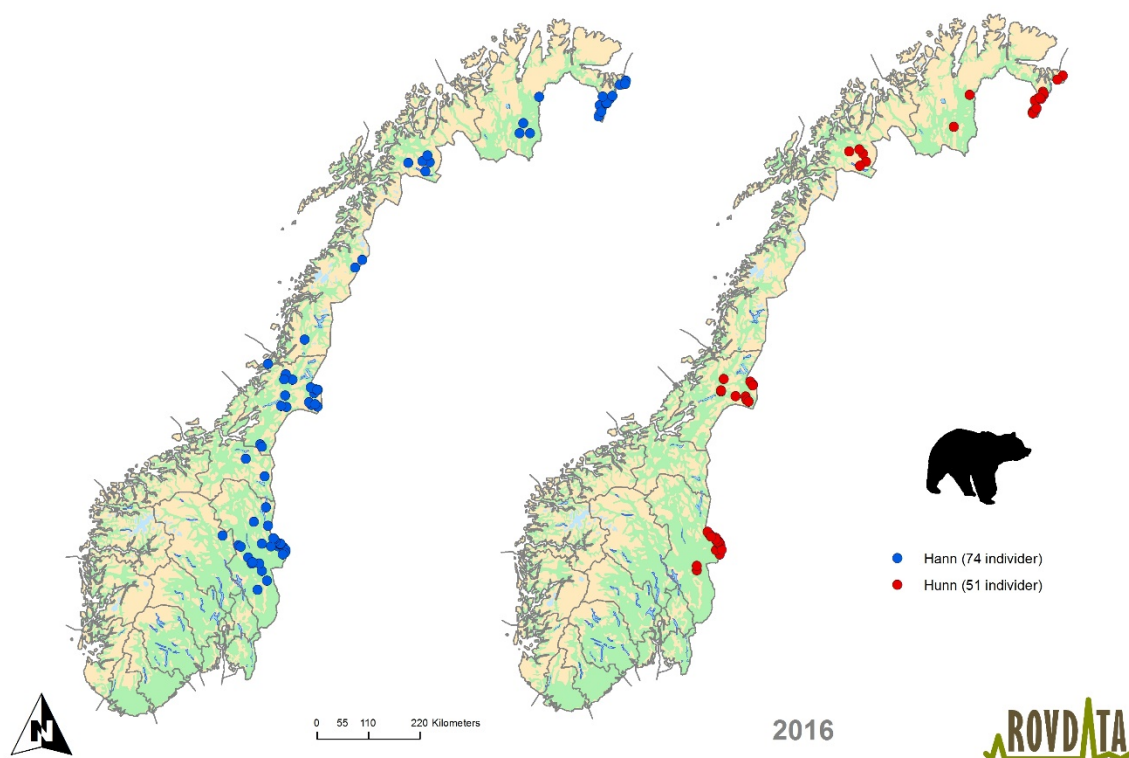
Av de 502 individbestemte prøvene ble det påvist 125 ulike bjørner, og av disse var det 51 hunnbjørn (41 %) og 74 hannbjørn (59 %) (**tabell 2**). Antallet påviste individer viser en liten nedgang sammenlignet med i 2015 (128 individer, 53 hunnbjørner og 75 hannbjørner).

3.3.1 Geografisk fordeling

Figur 5 viser den geografiske lokaliseringen av de 502 individbestemte prøvene, med adskilte kart for hannbjørner (blå punkt) og hunnbjørner (røde punkt). Videre er det i **figur 6** gitt et geografisk midtpunkt for individer som er representert med mer enn én prøve, slik at hvert individ kun er representert med ett punkt. Figuren viser at binner, i samsvar med tidligere års analyser, bare påvises i avgrensede og spesifikke geografiske områder i Finnmark, Troms, Nord-Trøndelag og Hedmark.



Figur 5. Geografisk lokalisering av individbestemte prøver ($n=502$) etter DNA-analyse. Individbestemte prøver av hannbjørner ($n=293$) vises på kartet til venstre med blå punkt, og hunnbjørner ($n=209$) vises med røde punkt.



Figur 6. Geografisk fordeling av 125 bjørn i Norge 2016 påvist med DNA-analyse. Figuren viser et punkt for hvert individ, og for individer som er registrert mer enn én prøve vises et punkt som er geografisk midtpunkt. Kart til venstre viser oversikt over 74 hannbjørner (blå punkter) og kart til høyre viser oversikt over 51 hunnbjørner (røde punkter).

3.3.2 Fylkesvis fordeling

I **tabell 2** er det gitt en fylkesvis oversikt med antall og kjønnsfordeling for de 125 brunbjørnene som ble påvist gjennom DNA-analyse i Norge i 2016. Av disse er 8 individer (6 %) registrert døde samme år (se oversikt i **tabell 4**).

Hedmark er fylket som har flest påviste bjørner med 46 ulike individer, og Finnmark og Nord-Trøndelag er andre og tredje mest bjørnerike fylker med henholdsvis 35 og 29 bjørner.

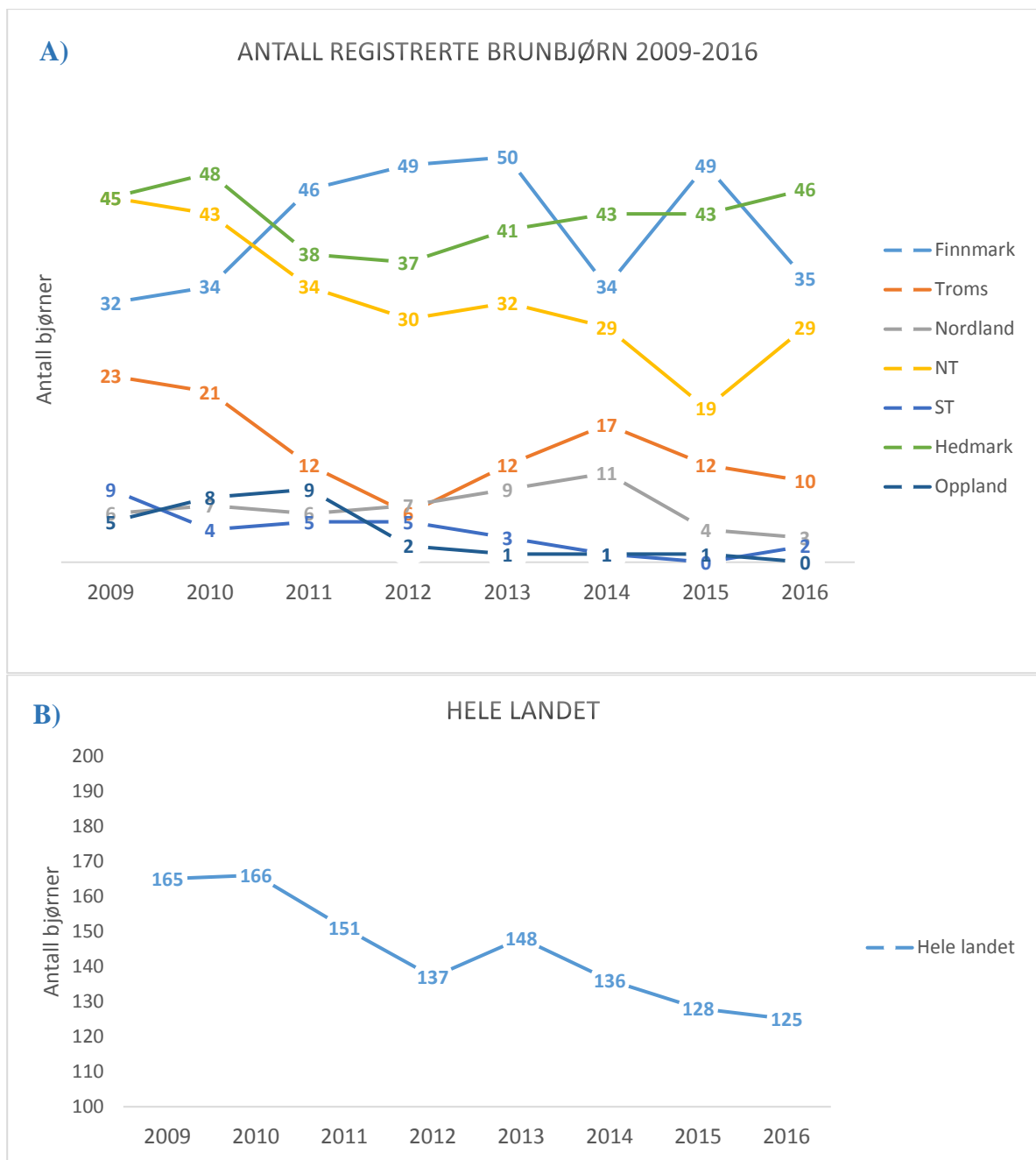
Tabell 2. Fylkesvis oversikt over kjønnsfordeling av 125 bjørner identifisert i Norge i 2016. Individer påvist i mer enn ett fylke er plassert i det fylket hvor flest prøver var funnet, eller i det fylket hvor individet ble registrert sist ifølge sporprøvens funndato. Tabellen inkluderer individer som er registrert døde.

Fylke	Antall individer 2016		
	Totalt	Hann (%)	Hunn (%)
Finnmark	35	18 (51 %)	17 (49 %)
Troms	10	5 (50 %)	5 (50 %)
Nordland	3	3 (100 %)	0
Nord-Trøndelag	29	18 (62 %)	11 (38 %)
Sør-Trøndelag	2	2 (100 %)	0
Hedmark	46*	28 (61 %)	18 (39 %)
Alle fylker	125	74 (59 %)	51 (41 %)

* Individene HE167 og HE130 er også registrert i Oppland i 2016.

Figur 7A gir en oversikt over fylkesvis fordeling av registrerte individer over en tidsperiode fra 2009 til 2016, og viser at antall registrerte bjørner varierer fra år til år.

Figur 7B viser at sammenlignet med innsamlingen i 2015 er det 3 færre registrerte individer i 2016, dette er en noe lavere reduksjon i antall påviste individer enn de to foregående år, hvor det var en nedgang på henholdsvis 8 og 12 bjørner.



Figur 7. Oversikt over antall registrerte bjørner i tidsperioden 2009-2016 i A) de ulike fylkene B) for hele landet.

I Nord-Trøndelag og Hedmark øker antall registrerte individer sammenlignet med fjorårets resultater. For Nord-Trøndelag er det en økning på 53 %, fra 19 til 29 individer, som er det samme antallet individer som ble funnet i 2014.

Antall registrerte brunbjørner synker i fylkene Troms og Finnmark. Fra 2015 er antallet redusert med 2 individer i Troms (17 %) og 14 individer i Finnmark (29 %). For Troms kan en av årsakene være en noe lavere andel positive prøver. Det ble samlet inn omtrent samme antall prøver som i 2015, men i 2016 ble kun 33 av prøvene positiv for bjørn, sammenlignet 56 prøver i 2015. I Finnmark er det i Sør-Varanger at antall registrerte bjørner synker mest (12 individer), og det er også her det er størst reduksjon av antall innsamlede prøver.

Nordland har i perioden 2009-2014 vist en økning av antall registrerte individer (fra 6 til 11 individer), men i 2015 sank antallet betraktelig. En av årsakene var trolig at antall prøver innsamlet var redusert med 80 %, og kun ni prøver var positiv for bjørn. I 2016 er antall prøver innsamlet økt noe, men antall positive prøver er på samme nivå som i 2015. Dette kan forklare at antall registrerte bjørner ligger på samme nivå som i fjor.

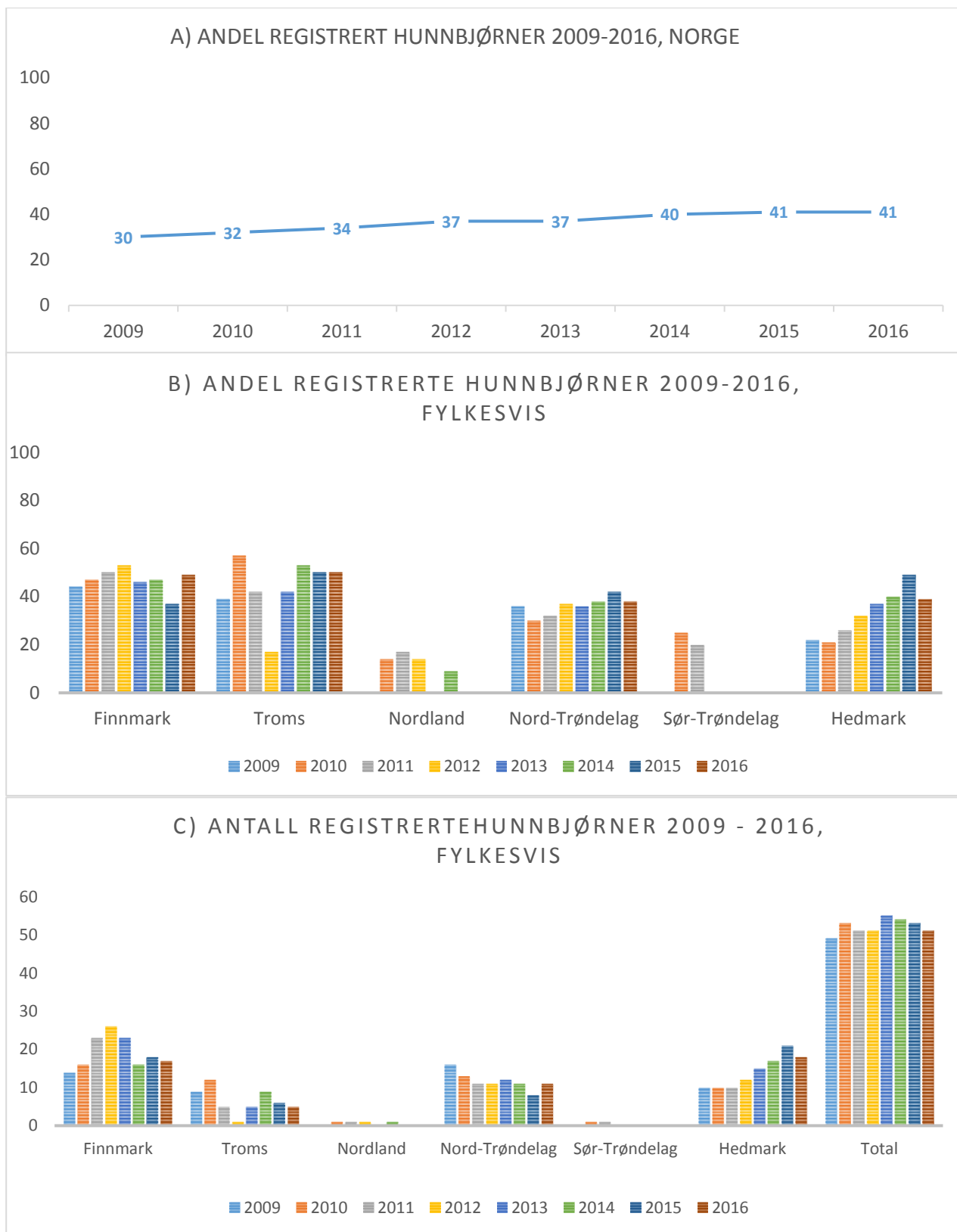
Det er mange mulige årsaker til reduksjon i antall innsamlede prøver, som vist i Troms og Finnmark, fra reell nedgang av antall bjørn, til lavere innsamlingsinnsats, eller mindre bjørneaktivitet i de områder hvor prøver lett kan finnes, som skogsveier, på dyrket mark eller nært hus. Bjørner med leveområder på tvers av landegrenser vil i tillegg i enkelte år i større grad utnytte deler av området som ligger i naboland (Bischof et al. 2015). En sommer med god mattilgang kan medføre at bjørnen holder seg unna bygdenære strøk, som i Sør-Varanger kommune i 2014 (Aarnes et al. 2015). I 2015 er bjørnen igjen mer aktiv i bygdenære strøk (Aarnes et al. 2016), og antall innsamlede prøver og antall registrerte bjørner øker igjen til samme nivå som i 2013 (se **figur 7A**). Bjørneaktiviteten i Sør-Varanger var igjen svært lav i 2016, og det ble en betraktelig reduksjon av antall innsamlede prøver (63 %). Lav bjørneaktivitet i områder hvor det er lett å samle inn prøver er dermed trolig årsaken til at antall registrerte bjørner i dette området er mye lavere enn i 2015 (12 færre individer).

Nord-Trøndelag hadde i starten av overvåkingsperioden en nedgang i antall registrerte individer (**figur 7A**), samtidig som antall innsamlede prøver har vært relativt stabil. Hovedårsaken til denne nedgangen av registrerte individer i Nord-Trøndelag, i motsetning til Sør-Varanger, er trolig at det på svensk side i økende grad er gitt tillatelse til skyddsjakt og at kvotens størrelse på den ordinære lisensjakten i Jämtland har økt de senere år (Aarnes et al. 2016, www.sva.se). I 2016 er antall registrerte individer tilbake på samme nivå som i 2014. I 2015 ble det samlet inn færre prøver enn i 2014 og 2016, henholdsvis 17 og 19 %. Det relativt lave antall registrerte individer i 2015 kan dermed trolig også skyldes lavere innsamlingsinnsats og/eller lav bjørneaktivitet i bygdenære strøk.

Hedmark med et relativt høyt antall innsamlede prøver, viser en liten økning av registrerte brunbjørner de siste fire årene. Antall innsamlede og antall positive prøver i Hedmark er noe høyere i 2016 sammenlignet med tidligere år.

Dersom man ser på andelen påviste hunnbjørner i Norge i perioden 2009-2016 (**figur 8A**), ser man at andelen gradvis øker og man har fått en jevnere kjønnsfordeling til tross for at det totale antallet påviste bjørner i Norge er redusert. Andelen hunnbjørner er siden 2009 økt med 11 %.

Antallet hunnbjørner påvist i Norge ligger omtrent på samme nivå som tidligere (**figur 8C**), og nedgangen i antall registrerte bjørner de siste årene skyldes derfor i hovedsak færre registrerte hannbjørner. Uttak av bjørn i Norge skjer i form av skade- og lisensfelling, og da hovedsakelig i prioriterte beiteområder. For å unngå en negativ påvirkning av oppnåelsen av bestandsmålet, som er gitt i form av årlige ynglinger, er det viktig å unngå uttak av hunnbjørner. En økende trend i andel hunnbjørner tyder på at utviklingen går mot en mer balansert kjønnsfordeling, mens estimatet på antall ynglinger forholder seg relativt stabilt, fordi det totale antallet hunnbjørner i landet har endret seg lite i løpet av 8-års perioden.



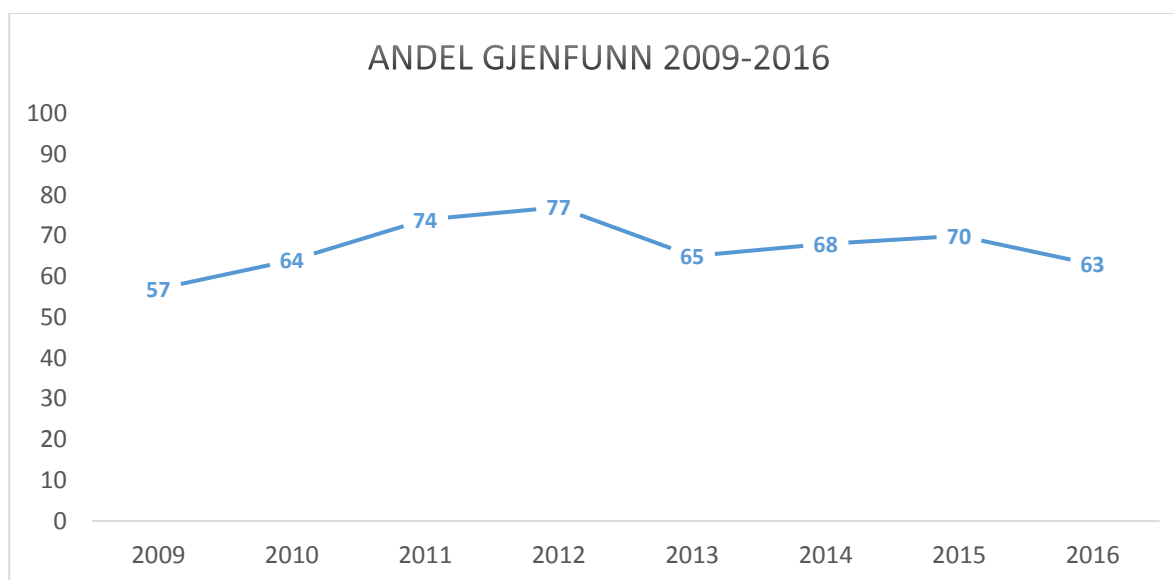
Figur 8. Utviklingen av antall og andel registrerte hunnbjørner de siste 8 årene. A) Andel registrerte hunnbjørner i tidsperioden 2009-2016, Norge. B) Andel registrerte hunnbjørner i tidsperioden 2009-2016, fylkesvis fordeling. C) Antall registrerte hunnbjørner i tidsperioden 2009-2016, fylkesvis og totalt i Norge.

3.3.3 Gjenfunn

Av de 125 individbestemte bjørnene i Norge i 2016 var 79 individer (63 %) tidligere påvist i Norge gjennom DNA-analyser av hår- og ekskrementprøver i tidsrommet 2005-2015 (**tabell 3** og **Appendiks 2**). Andelen gjenfunn ligger som forventet høyere hos hunnbjørner (75 %) enn hos hannbjørner (55 %). Utviklingen over de siste åtte årene vises i **figur 9**. Andelen gjenfunn totalt har i perioden variert mellom 57 % og 77 %, og er i 2016 den laveste registrerte siden 2009.

Tabell 3. Fylkesvis oversikt over antall individer tidligere påvist i Norge gjennom DNA-analyser av hår- og ekskrementprøver i tidsrommet 2005-2015.

Fylke	Gjenfunn i 2016 av individer tidligere påvist i tidsrommet 2005-2015		
	Hann	Hunn	Totalt (%)
Finnmark	10 (56 %)	11 (65 %)	21 (60 %)
Troms	3 (60 %)	4 (80 %)	7 (70 %)
Nordland	-	-	-
Nord-Trøndelag	10 (56 %)	7 (64 %)	17 (59 %)
Sør-Trøndelag	1 (50 %)	-	1 (50 %)
Hedmark	17 (61 %)	16 (89 %)	33 (72 %)
Alle fylker	41 (55 %)	38 (75 %)	79 (63 %)



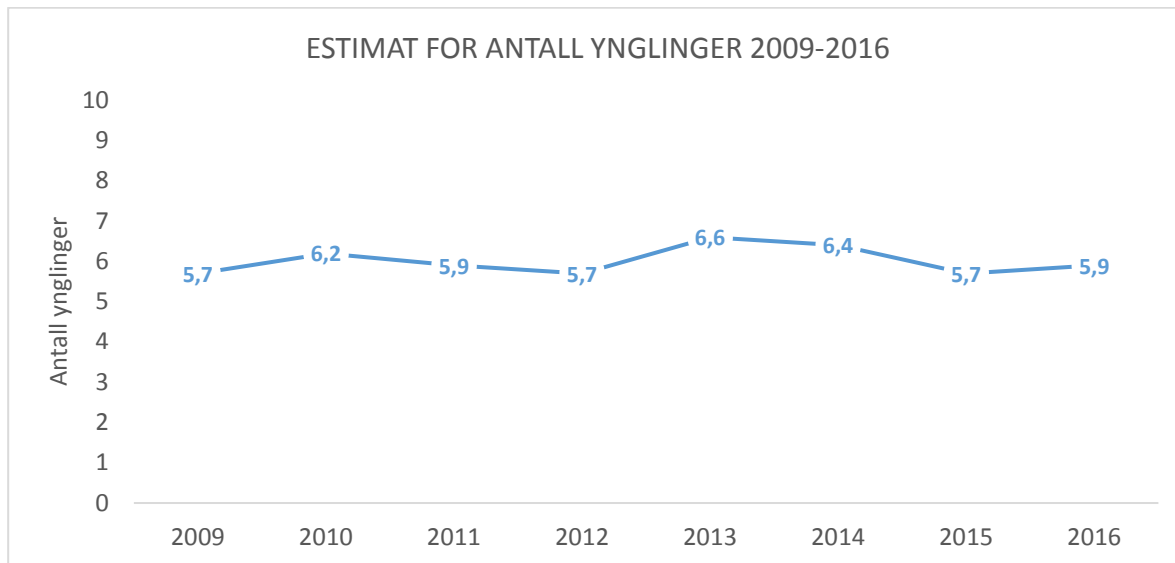
Figur 9. Andel av individer som er påvist (gjenfunnet) i tidligere års DNA-analyser.

Det ble påvist 46 bjørner i 2016 som ikke tidligere har blitt registrert gjennom analyse av innsamlede sporprøver i Norge. Slike «nye» individer er enten individer som ikke har blitt fanget opp av innsamling tidligere år, individer som er innvandret eller unger født inn i bestanden. Individene W12-060/HE181 fra Hedmark og MO41/FI214 kan være eksempler på innvandret bjørn, da disse er tidligere registrert, henholdsvis i Sverige (2012 og 2014) og Russland (2015) (se også avsnitt 3.6).

3.4 Estimat av antallet ynglinger i Norge i 2016

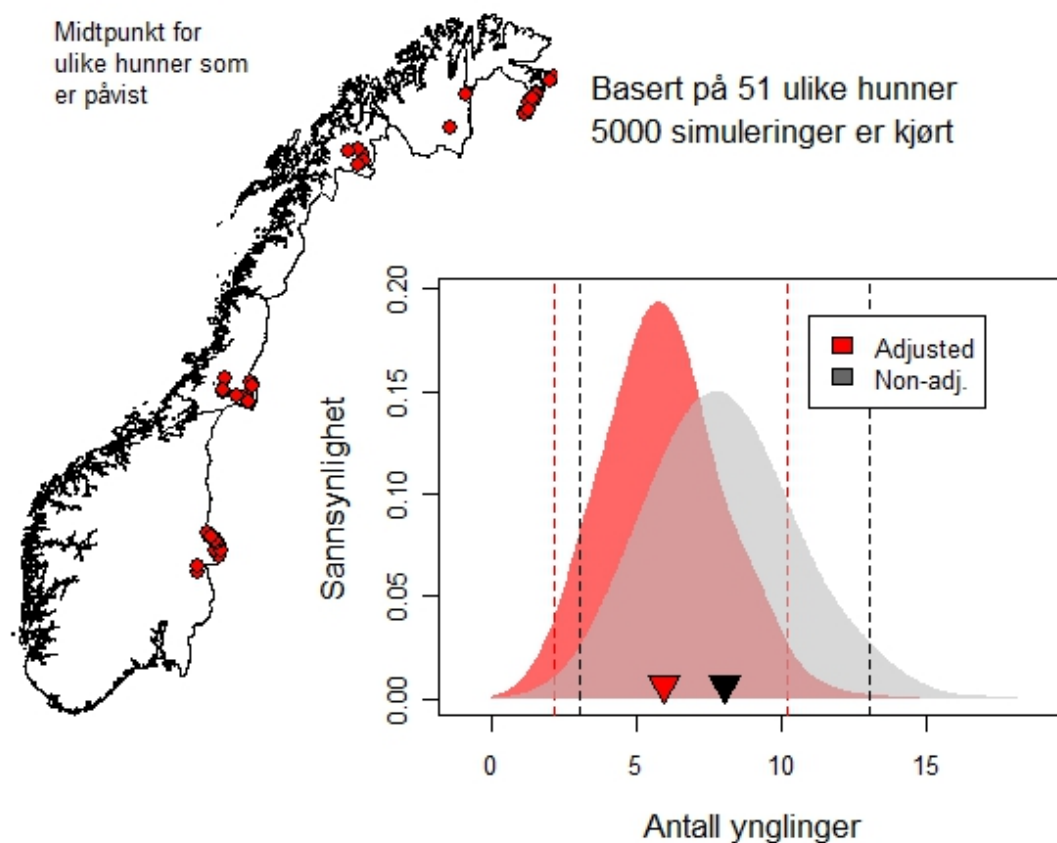
Basert på de 209 prøvene fra 51 ulike hunnbjørner omtalt i denne rapporten har antall ynglinger i 2015 blitt estimert etter metoden beskrevet av Bischof og Swenson (2010). Denne metoden er basert på en simuleringsmodell og viser et korrigert estimat med et snitt på 5,9 ynglinger i Norge i 2016 (innenfor et 95 % konfidensintervall: 2,2 – 10,2), samt estimer fra 0,0 til 2,3 ynglinger for de fire rovviltregionene hvor det ble påvist hunnbjørner i 2016 (**figur 11**).

Figur 10 viser en graf for utviklingen de siste åtte årene på landsbasis, og man ser at estimatet ligger relativt stabilt på 6 ynglinger i løpet av denne perioden.



Figur 10. Estimat for antall årlige ynglinger i Norge beregnet for de siste åtte årene.

Estimert antall ynglinger av bjørn i 2016



Antall ynglinger i Norge

Adjusted estimat:
snitt= 5.9; 95% CI= 2.2 til 10.2
Non-adjusted estimat:
snitt= 8; 95% CI= 3 til 13

Rowiltregioner

Region 1: snitt= 0; 95% CI = 0 til 0
Region 2: snitt= 0; 95% CI = 0 til 0
Region 3: snitt= 0; 95% CI = 0 til 0
Region 4: snitt= 0; 95% CI = 0 til 0
Region 5: snitt= 2.3; 95% CI = 0 til 4.9
Region 6: snitt= 1.8; 95% CI = 0 til 4.5
Region 7: snitt= 0; 95% CI = 0 til 0
Region 8: snitt= 1.8; 95% CI = 0 til 4.4

DNBearRepro version 1.0
Datafil: DNA_data_bjørn_2016.txt
Simuleringsdato: 2017-03-22

Figur 11. Beregnet antall ynglinger av bjørn i Norge i 2016 basert på prøver fra 51 ulike hunner. Figuren viser både justert og ikke-justert estimat, samt oversikt over beregninger i de ulike rov-viltregioner (jf. Bischof og Swenson 2010).

3.5 Døde bjørner i 2016

Det ble analysert 8 vevsprøver fra døde bjørner i 2016, og alle de mottatte vevsprøvene var fungerende og kunne individbestemmes (**tabell 4**). Vevsprøvene representerte 8 ulike hannbjørner. Fire av disse var tidligere ikke påvist med DNA-analyse i Norge (FI209, FI212, NO30 og ST22).

Tabell 4. Oversikt over 8 individer identifisert ved DNA-analyse av vevsprøver fra døde bjørner i 2016.

Rovbase ID	Individnavn	Dødsdato	Kjønn*	Fylke
M492590	FI209	03.09.2016	M	Øst-Finnmark
M492399	HE33	04.08.2016	M	Hedmark
M492606	FI212	06.09.2016	M	Øst-Finnmark
M492398	NO30	07.08.2016	M	Nordland
M492453	HE135/W1010	12.08.2016	M	Hedmark
M492182	ST20	16.04.2016	M	Hedmark
M492389	ST22	23.06.2016	M	Sør-Trøndelag
M492396	HE167	26.07.2016	M	Hedmark

*M=hannkjønn F=hunnkjønn

3.6 Individer i Norge i 2016 påvist i naboland

Blant de 125 individene som ble påvist i Norge i 2016 har 27 av disse blitt påvist med DNA-analyser i våre naboland Sverige (23), Finland (1) og Russland (2), samt ett individ som har blitt påvist i både Finland og Russland, i perioden 2005-2016 (se **Appendiks 2**).

Det er ikke utført tilsvarende (landsomfattende) årlige DNA-undersøkelser i våre naboland i samme tidsperiode. I en analyse av prøver samlet i Norge i perioden 2009-2013 ble det estimert at 30-49 % av de påviste hunnbjørnene hadde sentrum av leveområdet i Sverige, Finland eller Russland (Bischof et al. 2015). I 2016 ble det innsamlet prøver kun fra Norrbotten i Sverige. Påvisning av individer i to eller flere land vil være et underestimat og ikke kunne si noe om totalantallet grensekryssende individer, men gir verdifull informasjon om enkeltindivider.

3.7 Sammenligning med database for Sverige 2001-2009

I 2009 ble det foretatt en kalibrering mellom laboratoriene ved NIBIO Svanhovd og Laboratoire d'Ecologie Alpine (LECA) (se Aarnes et al. 2009) slik at genetiske data skulle kunne sammenlignes. LECA har analysert DNA-prøver for Det Skandinaviske bjørneprosjektet i tidsrommet 2001-2009. Denne kalibreringen åpnet for søk i de respektive genetiske databasene, men sammenligningene er begrenset til kun 6 felles genetiske markører. Basert på denne metoden viste et søk i LECA sin database ingen sammenfall («match») for DNA-profilene/individene påvist i Norge (2016) med DNA-profiler fra individer fra Sverige.

4 Oppsummering

- 2016 er det åttende året på rad med en landsomfattende DNA-overvåking av bjørn (2009-2016).
- Det ble samlet inn 928 prøver (680 ekskrementer, 240 hårprøver og 8 vevsprøver (fra døde bjørner) i 2016.
- Av de 928 innsamlede prøvene var 622 positive i brunbjørnspesifikk analyse (67 %), noe som er på samme nivå som tidligere innsamlinger (54-68 %).
- Det ble påvist 125 ulike bjørner i Norge i 2016; 51 hunnbjørner og 74 hannbjørner, noe som er en svak nedgang i antallet påviste individer fra forrige år (2015: 128 ulike bjørner; 53 hunnbjørner og 75 hannbjørner).
- 79 av de 125 bjørnene i 2016 (63 %) er påvist tidligere i tidsperioden 2009-2015.
- Blant de 125 bjørnene som ble påvist i Norge i 2016 var 27 bjørner tidligere påvist, med DNA-analyse, i Sverige, Finland eller Russland (Svanhovds database 2005-2016).
- Andel hunnbjørner registrert i Norge er på samme nivå som i 2015; 41 %.
- Forekomsten av bjørn i Norge er i hovedsak konsentrert i fylkene Hedmark (46), Finnmark (35) og Nord-Trøndelag (29).
- Det anslås at det var 5,9 ynglinger i 2016. I løpet av perioden 2009-2016 viser beregningene at man ligger relativt stabilt på ca. 6 årlige bjørnekull som fødes i Norge.

5 Referanser

- Aarnes S.G, Bellemain E, Eiken H.G, Wartiainen I. (2009) Interlaboratory comparison of genetic profiles of brown bears from Sweden (Laboratoire d'Ecologie Alpine) and Norway (Bioforsk Svanhovd). Bioforsk Report 133:1-26.
- Aarnes S.G, Tobiassen C., Brøseth H., Spachmo B., Bakke B. B., Hagen S., Eiken H. G. (2013) Populasjonsovervåking av brunbjørn 2009-2012: DNA analyse av prøver samlet i Norge i 2012. Bioforsk rapport 47: 1-57.
- Aarnes S.G, Tobiassen C., Brøseth H., Bakke B. B., Hansen B.K., Hagen S., Eiken H. G. (2014) Populasjonsovervåking av brunbjørn: DNA analyse av prøver samlet i Norge i 2013. Bioforsk rapport 48: 1-554.
- Aarnes S.G, Fløystad I., Brøseth H., Tobiassen C., Eiken H. G., Hagen S. (2015) Populasjonsovervåking av brunbjørn. DNA analyse av prøver samlet i Norge i 2014. Bioforsk rapport 46: 1-59.
- Andreassen R., Schregel J., Kopatz A., Tobiassen C., Knappskog P.M., Hagen S.B., Kleven O., Schneider M., Kojola I., Aspi J., Rykov A., Tirronen K., Danilov P., Eiken H.G. (2012) A forensic DNA profiling system for Northern European brown bears (*Ursus arctos*). Forensic Science International: Genetics 6:798-809.
- Aspholm P.E, Koptaz A., Sotkajärvi E., Aarnes S.G., Schregel J., Tobiassen C., Fløystad I., Solem A., Ryeng T., Eiken H.G og Hagen S. (2016) Resultater av bjørnehårfellei reinbeitedistrikt Beahceveai/Pasvik 5A/5C i 2016. NIBIO rapport 2:1-39.
- Bellemain E., Swenson J. E., Tallon D., Brunberg S. and Taberlet P. (2005) Estimating population size from hunter-collected feces: four methods for brown bears. Conservation Biology 19:150-161.
- Bischof R. and Swenson J.E. 2010. Estimating the number of annual reproductions based on the number of female brown bears documented in Norway in 2008 and 2009. Report, 1-26 pages.
- Bischof, R., Brøseth, H., & Gimenez, O. (2015). Wildlife in a Politically Divided World: Insularism Inflates Estimates of Brown Bear Abundance. Conservation Letters, n/a-n/a. doi:10.1111/conl.12183
- Bjervamoen S. G., Eiken, H. G., Smith M., Brøseth H., Aspholm P. E., Maartmann E., Wabakken P., Knappskog P. M., Wartiainen I. 2008. Populasjonsovervåking av brunbjørn 2005-2008: Rapport for Sør-Norge, 2007. Bioforsk rapport 52: 1-44
- De Barba M., Waits L. P., Genovesi P., Randi E., Chirichella R. and Cetto E. 2010. Comparing opportunistic and systematic sampling for non-invasive genetic monitoring of a small translocated brown bear population. Journal of Applied Ecology. 47: 172-181.
- Eiken H.G., Wikan S., Smith M., Jensen L., Brøseth H., Knappskog P.M., Bjørn T.A., Ollila L. og Aspholm P. 2006. Populasjonsovervåking av brunbjørn 2005-2008: Rapport for Sør-Vaenger, Finnmark for 2004 og 2005. Bioforsk rapport 62:1-18.
- Eiken H.G., Bjervamoen S.G., Smith M., Brøseth H., Wikan S., Jensen L., Knappskog P.M., Bjørn T.A., Ollila L. og Aspholm P. 2007. Populasjonsovervåking av brunbjørn 2005-2008: Rapport for Sør-Trøndelag, Nord-Trøndelag, Nordland, Troms og Finnmark 2006. Bioforsk rapport 47:1-29.
- Eiken H. G., Andreassen R. J., Kopatz A., Bjervamoen S. G., Wartiainen I., Tobiassen C., Knappskog P. M., Aspholm P. E., Smith M. E. and Aspi J. 2009. Population data for 12 STR loci in Northern European brown bear (*Ursus arctos*) and application of DNA profiles for forensic casework. Forensic Science International: Genetic Supplement Series. 2: 273-274.
- Eiken H.G., Bergsvåg M., Knappskog P.M., Aarnes S.G., Aspholm P.E., Wartiainen I., Hagen S.B. 2010a. Utvikling av en multipleks mitokondrie-DNA-test spesifikk for elg, rein, rødrev,

- mårhund og grevling. Analyse av 344 ekskrementer negative for brunbjørn-DNA fra innsamlingen til overvåking av brunbjørn i Västerbotten i 2009. Bioforsk rapport 126:1-21.
- Eiken H.G., Bergsvåg M., Knappskog P.M., Aarnes S.G., Aspholm P.E., Warttinen I., Hagen S.B. 2010b. Utvikling av en multipleks mitokondrie-DNA-test spesifikk for elg, rein, rødrev, mårhund og grevling. Analyse av 406 ekskrementer negative for brunbjørn-DNA fra innsamlingen til overvåking av brunbjørn i Norge i 2009. Bioforsk rapport 191:1-25.
- Kindberg J. and Swenson J. E. 2006. Results from the genetic analyses performed on feces samples from bears in Västerbotten County, Sweden. Part II population estimate. Skandinaviska Björnprojektet. Rapport 3-2006: 3 pp.
- Kopatz A., Eiken H.G., Hagen S.B., Ruokonen M., Esparza-Salas R., Schregel J., Kojola I., Smith M.E., Warttinen I., Aspholm P.E. et al. (2012) Connectivity and population subdivision at the fringe of a large brown bear (*Ursus arctos*) population in North Western Europe. *Conserv Genet* 13:681-692.
- Murphy M., Kendall K.C., Robinson A., Waits L.P. (2007) The impact of time and field conditions on brown bear (*Ursus arctos*) faecal DNA amplification *Conserv Genet* 8:1219–1224.
- Schregel J., Kopatz A., Hagen S.B., Brøseth H., Smith M.E., Wikan S., Warttinen I., Aspholm P.E., Aspi J., Swenson J.E., Makarova O., Polikarpova N., Schneider M., Knappskog P.M., Ruokonen M., Kojola I., Tirronen K.F., Danilov P.I., Eiken H.G. (2012) Limited gene flow among brown bear populations in far Northern Europe? Genetic analysis of the east-west border population of the Pasvik Valley. *Molecular Ecology* 21: 3474-3488.
- Taberlet P., Camarra J.J and Griffin S. 1997. Noninvasive genetic tracking of the endangered Pyrenean brown bear population. *Molecular Ecology* 6:869-876.
- Tobiassen C., Brøseth H., Bergsvåg M., Aarnes S. G., Bakke B. B., Hagen S., Eiken H. G. (2011) Populasjonsovervåking av brunbjørn 2009-2012: DNA analyse av prøver samlet i Norge i 2010. Bioforsk rapport 49: 1-51.
- Tobiassen C., Brøseth H., Bakke B. B., Aarnes S. G., Hagen S., Eiken H. G. (2012) Populasjonsovervåking av brunbjørn 2009-2012: DNA analyse av prøver samlet i Norge i 2011. Bioforsk rapport 57: 1-54.
- Waits L. and Paetkau D. 2005. Noninvasive genetic sampling tools for wildlife biologists: A review of applications and recommendations for accurate data collection. *J Wildlife Management* 69: 1419–1433.
- Warttinen I., Tobiassen C., Brøseth H., Bjervamo S. G., Eiken H. G. 2009. Populasjonsovervåking av brunbjørn 2005-2008: DNA analyse av prøver samlet i Norge i 2008. Bioforsk rapport 58: 1-34.
- Warttinen I., Tobiassen C., Brøseth H., Bergsvåg M., Aarnes S. G., Eiken H. G. 2010. Populasjonsovervåking av brunbjørn 2009-2012: DNA analyse av prøver samlet i Norge i 2009. Bioforsk rapport 72: 1-51.

APPENDIKS 1: Prøver 2016

Oversikt over alle prøver fra innsamling i Norge i 2016 og resultater fra DNA-analyse og individbestemmelse. Resultatene er også tilgjengelig i rovbase 3.0 (www.rovbase.no). Rovbasens IndividID for hvert individ er vist i appendiks 2.

Internnummer Svanhovd	Strekkode Rovbase	Materiale	Positiv Negativ	Individnavn	Kjønn*	Funndato	Fylke	Prøve- notat	Akkrediterings- status**
16NF0001	B00054750	Ekskrement	P	FI123/LL43/MO50	M	22.04.2016	Øst-Finnmark		A
16NF0002	B00049598	Ekskrement	P	Ingen ID		27.04.2016	Hedmark		IA
16NF0003	B00049597	Ekskrement	P	HE136	M	27.04.2016	Hedmark		A
16NF0004	B00049599	Ekskrement	N			27.04.2016	Hedmark		A
16NF0005	B00049596	Ekskrement	P	Ingen ID		27.04.2016	Hedmark		IA
16NF0006	B00062431	Ekskrement	N			28.05.2016	Øst-Finnmark		A
16NF0007	B00062461	Ekskrement	N			21.06.2016	Øst-Finnmark		A
16NF0008	B00056064	Ekskrement	P	Ingen ID		23.05.2016	Nord-Trøndelag		IA
16NF0009	B00056690	Ekskrement	P	Ingen ID		27.03.2016	Hedmark		IA
16NF0010	B00044644	Ekskrement	N			02.05.2016	Hedmark		A
16NF0012	B00044645	Ekskrement	N			02.06.2016	Hedmark		A
16NF0013	B00060085	Ekskrement	N			24.04.2016	Hedmark		A
16NF0014	B00049527	Ekskrement	P	HE159	M	13.04.2016	Hedmark		A
16NF0015	B00056660	Ekskrement	P	HE169	M	27.03.2016	Hedmark		A
16NF0016	B00062167	Ekskrement	N			30.05.2016	Hedmark		A
16NF0017	B00056689	Ekskrement	P	HE169	M	27.03.2016	Hedmark		A
16NF0018	B00063335	Ekskrement	P	Ingen ID		24.04.2016	Hedmark		IA
16NF0019	B00060669	Ekskrement	P	Ingen ID		28.05.2016	Hedmark		IA
16NF0020	B00044301	Ekskrement	P	HE169	M	25.04.2016	Hedmark		A
16NF0021	B00062169	Ekskrement	N			30.05.2016	Hedmark		A
16NF0022	B00062144	Ekskrement	P	HE159	M	13.04.2016	Hedmark		A
16NF0024	B00044648	Ekskrement	P	HE169	M	17.05.2016	Hedmark		A
16NF0025	B00044646	Ekskrement	P	HE171	F	12.05.2016	Hedmark		A
16NF0026	B00056659	Ekskrement	P	HE171	F	27.03.2016	Hedmark		A
16NF0027	B00044647	Ekskrement	P	HE169	M	29.04.2016	Hedmark		A
16NF0028	B00056657	Ekskrement	P	HE169	M	27.03.2016	Hedmark		A
16NF0029	B00056661	Ekskrement	P	HE80	F	27.03.2016	Hedmark		A

16NF0030	B00044649	Ekskrement	N			27.05.2016	Hedmark		A
16NF0031	B00056668	Ekskrement	N			29.04.2016	Hedmark		A
16NF0032	B00056688	Ekskrement	P	HE80	F	27.03.2016	Hedmark	1	A
16NF0033	B00056667	Ekskrement	N			21.06.2016	Hedmark		A
16NF0034	B00056662	Ekskrement	P	HE169	M	27.03.2016	Hedmark		A
16NF0035	B00061144	Ekskrement	N			01.04.2016	Hedmark		A
16NF0036	B00056691	Ekskrement	P	HE169	M	27.03.2016	Hedmark		A
16NF0037	B00044652	Ekskrement	P	HE171	F	12.05.2016	Hedmark		A
16NF0038	B00056609	Ekskrement	P	HE167	M	05.05.2016	Oppland	2	IA
16NF0039	B00043542	Ekskrement	P	HE167	M	13.05.2016	Oppland		A
16NF0040	B00056114	Ekskrement	N			26.06.2016	Øst-Finnmark		A
16NF0041	B00056115	Ekskrement	P	Ingen ID		21.06.2016	Øst-Finnmark		IA
16NF0042	B00062466	Ekskrement	N			01.07.2016	Øst-Finnmark		A
16NF0043	B00007029	Ekskrement	P	HE172	M	16.05.2016	Hedmark		A
16NF0044	B00007030	Ekskrement	P	HE172	M	16.05.2016	Hedmark		A
16NF0045	B00062480	Ekskrement	P	Ingen ID		01.07.2016	Øst-Finnmark		IA
16NF0046	B00062481	Ekskrement	N			01.07.2016	Øst-Finnmark		A
16NF0047	B00062483	Ekskrement	N			01.07.2016	Øst-Finnmark		A
16NF0048	B00062484	Ekskrement	P	Ingen ID		01.07.2016	Øst-Finnmark		IA
16NF0049	B00062482	Ekskrement	N			01.07.2016	Øst-Finnmark		A
16NF0050	B00062486	Ekskrement	N			01.07.2016	Øst-Finnmark		A
16NF0051	B00062485	Ekskrement	N			01.07.2016	Øst-Finnmark		A
16NF0052	B00062479	Ekskrement	P	Ingen ID		01.07.2016	Øst-Finnmark		IA
16NF0053	B00062477	Ekskrement	P	Ingen ID		01.07.2016	Øst-Finnmark		IA
16NF0054	B00055800	Ekskrement	N			19.07.2016	Øst-Finnmark		A
16NF0055	B00054752	Ekskrement	N			17.07.2016	Øst-Finnmark		A
16NF0056	B00055771	Ekskrement	P	Ingen ID		18.07.2016	Øst-Finnmark		IA
16NF0057	B00055773	Ekskrement	N			18.07.2016	Øst-Finnmark		A
16NF0058	B00055772	Ekskrement	N			18.07.2016	Øst-Finnmark		A
16NF0059	B00055774	Ekskrement	N			18.07.2016	Øst-Finnmark		A
16NF0060	B00055775	Ekskrement	P	Ingen ID		18.07.2016	Øst-Finnmark		IA
16NF0061	B00055776	Ekskrement	N			18.07.2016	Øst-Finnmark		A
16NF0062	B00063431	Ekskrement	P	FI56/LL33	M	25.04.2016	Vest-Finnmark		A
16NF0063	B00062399	Ekskrement	P	Ingen ID		25.04.2016	Vest-Finnmark		IA

16NF0065	B00062400	Ekskrement	P	Ingen ID		26.04.2016	Vest-Finnmark	IA
16NF0066	B00055801	Ekskrement	N			22.07.2016	Øst-Finnmark	A
16NF0067	B00055802	Ekskrement	P	FI70	M	30.06.2016	Øst-Finnmark	A
16NF0068	B00055778	Ekskrement	P	FI192	F	05.08.2016	Øst-Finnmark	A
16NF0069	B00055779	Ekskrement	P	FI192	F	05.08.2016	Øst-Finnmark	A
16NF0070	B00055805	Ekskrement	N			08.08.2016	Øst-Finnmark	A
16NF0071	B00055807	Ekskrement	P	FI43/MO3	F	07.08.2016	Øst-Finnmark	A
16NF0072	B00055806	Ekskrement	N			07.08.2016	Øst-Finnmark	A
16NF0073	B00055804	Ekskrement	N			07.08.2016	Øst-Finnmark	A
16NF0074	B00055808	Ekskrement	P	Ingen ID		15.08.2016	Øst-Finnmark	IA
16NF0076	B00056054	Ekskrement	P	Ingen ID		02.08.2016	Buskerud	IA
16NF0077	B00055809	Ekskrement	N			15.08.2016	Øst-Finnmark	A
16NF0078	B00055810	Ekskrement	P	FI185	M	20.08.2016	Øst-Finnmark	A
16NF0079	B00055811	Ekskrement	P	Ingen ID		19.08.2016	Øst-Finnmark	IA
16NF0080	B00055813	Ekskrement	P	Ingen ID		28.08.2016	Øst-Finnmark	IA
16NF0081	B00055814	Ekskrement	P	FI43/MO3	F	15.08.2016	Øst-Finnmark	A
16NF0082	B00062492	Ekskrement	P	FI203	F	31.08.2016	Øst-Finnmark	A
16NF0083	B00055815	Ekskrement	P	FI206	M	31.08.2016	Øst-Finnmark	A
16NF0084	B00055816	Ekskrement	P	Ingen ID		31.08.2016	Øst-Finnmark	IA
16NF0085	B00062493	Ekskrement	N			03.09.2016	Øst-Finnmark	A
16NF0086	B00062494	Ekskrement	P	FI77	F	28.08.2016	Øst-Finnmark	A
16NF0087	B00063172	Ekskrement	N			28.08.2016	Nordland	A
16NF0088	B00062495	Ekskrement	N			28.08.2016	Nordland	A
16NF0089	B00062496	Ekskrement	N			28.08.2016	Nordland	A
16NF0090	B00062497	Ekskrement	N			28.08.2016	Nordland	A
16NF0091	B00062498	Ekskrement	N			28.08.2016	Nordland	A
16NF0092	B00062499	Ekskrement	P	Ingen ID		30.08.2016	Øst-Finnmark	IA
16NF0093	B00062451	Ekskrement	P	FI207	M	11.09.2016	Øst-Finnmark	A
16NF0094	B00062452	Ekskrement	P	FI207	M	12.09.2016	Øst-Finnmark	A
16NF0095	B00055783	Ekskrement	N			09.09.2016	Øst-Finnmark	A
16NF0096	B00055784	Ekskrement	N			09.09.2016	Øst-Finnmark	A
16NF0097	B00055785	Ekskrement	N			09.09.2016	Øst-Finnmark	A
16NF0098	B00062453	Ekskrement	N			09.09.2016	Øst-Finnmark	A
16NF0099	B00062454	Ekskrement	P	FI137	M	12.09.2016	Øst-Finnmark	A

16NF0100	B00062458	Ekskrement	P	FI185	M	13.09.2016	Øst-Finnmark	1	A
16NF0101	B00062459	Ekskrement	P	FI186	F	13.09.2016	Øst-Finnmark		A
16NF0102	B00062460	Ekskrement	P	FI185	M	13.09.2016	Øst-Finnmark		A
16NF0103	B00062457	Ekskrement	P	FI43/MO3	F	13.09.2016	Øst-Finnmark		A
16NF0104	B00062456	Ekskrement	N			13.09.2016	Øst-Finnmark		A
16NF0105	B00065556	Ekskrement	P	FI201	F	14.09.2016	Øst-Finnmark		A
16NF0106	B00065558	Ekskrement	P	FI203	F	15.09.2016	Øst-Finnmark		A
16NF0107	B00065557	Ekskrement	P	FI207	M	15.09.2016	Øst-Finnmark		A
16NF0108	B00055786	Ekskrement	P	FI206	M	14.09.2016	Øst-Finnmark		A
16NF0109	B00055787	Ekskrement	N			14.09.2016	Øst-Finnmark		A
16NF0110	B00063442	Ekskrement	P	Ingen ID		12.08.2016	Øst-Finnmark		IA
16NF0111	B00063440	Ekskrement	P	FI208	M	12.08.2016	Øst-Finnmark		A
16NF0112	B00062552	Ekskrement	N			14.08.2016	Øst-Finnmark		A
16NF0113	B00063447	Ekskrement	P	FI209	M	03.09.2016	Øst-Finnmark		A
16NF0114	B00063448	Ekskrement	P	FI209	M	03.09.2016	Øst-Finnmark		A
16NF0115	B00063436	Ekskrement	N			01.08.2016	Øst-Finnmark		A
16NF0116	B00063441	Ekskrement	P	FI208	M	12.08.2016	Øst-Finnmark		A
16NF0117	B00063438	Ekskrement	N			12.08.2016	Øst-Finnmark		A
16NF0118	B00063437	Ekskrement	N			05.08.2016	Øst-Finnmark		A
16NF0119	B00062581	Ekskrement	N			12.08.2016	Øst-Finnmark		A
16NF0120	B00063443	Ekskrement	P	Ingen ID		12.08.2016	Øst-Finnmark		IA
16NF0121	B00063439	Ekskrement	N			12.08.2016	Øst-Finnmark		A
16NF0122	B00065551	Ekskrement	N			18.09.2016	Øst-Finnmark		A
16NF0123	B00065552	Ekskrement	N			18.09.2016	Øst-Finnmark		A
16NF0124	B00065553	Ekskrement	P	FI167	F	17.09.2016	Øst-Finnmark		A
16NF0125	B00065554	Ekskrement	P	FI167	F	17.09.2016	Øst-Finnmark		A
16NF0126	B00065555	Ekskrement	P	Ingen ID		17.09.2016	Øst-Finnmark		IA
16NF0127	B00065559	Ekskrement	P	FI208	M	25.09.2016	Øst-Finnmark		A
16NF0128	B00065560	Ekskrement	N			28.09.2016	Øst-Finnmark		A
16NF0129	B00065561	Ekskrement	P	FI111	F	28.09.2016	Øst-Finnmark		A
16NF0130	B00065562	Ekskrement	P	FI210	F	29.09.2016	Øst-Finnmark		A
16NF0131	B00065563	Ekskrement	P	FI185	M	27.09.2016	Øst-Finnmark		A
16NF0132	B00065564	Ekskrement	P	FI185	M	29.09.2016	Øst-Finnmark		A
16NF0133	B00065565	Ekskrement	P	FI185	M	26.09.2016	Øst-Finnmark		A

16NF0134	B00065566	Ekskrement	P	FI111	F	29.09.2016	Øst-Finnmark		A
16NF0135	B00065567	Ekskrement	P	FI210	F	28.09.2016	Øst-Finnmark	1	A
16NF0136	B00065568	Ekskrement	P	FI186	F	29.09.2016	Øst-Finnmark		A
16NF0137	B00065569	Ekskrement	P	FI137	M	29.09.2016	Øst-Finnmark		A
16NF0138	B00065570	Ekskrement	P	FI208	M	30.09.2016	Øst-Finnmark		A
16NF0139	B00065573	Ekskrement	P	FI208	M	30.09.2016	Øst-Finnmark		A
16NF0140	B00065571	Ekskrement	P	FI208	M	30.09.2016	Øst-Finnmark		A
16NF0141	B00065572	Ekskrement	N			24.09.2016	Øst-Finnmark		A
16NF0142	B00065574	Ekskrement	P	FI185	M	06.10.2016	Øst-Finnmark		A
16NF0143	B00065575	Ekskrement	P	FI43/MO3	F	06.10.2016	Øst-Finnmark		A
16NF0144	B00065576	Ekskrement	P	Ingen ID		06.10.2016	Øst-Finnmark		IA
16NF0145	B00065578	Ekskrement	P	FI185	M	07.10.2016	Øst-Finnmark		A
16NF0146	B00065577	Ekskrement	P	FI173	M	26.09.2016	Vest-Finnmark		A
16NF0147	B00065580	Ekskrement	P	Ingen ID		08.10.2016	Øst-Finnmark		IA
16NF0148	B00065579	Ekskrement	N			08.10.2016	Øst-Finnmark		A
16NF0149	B00059142	Ekskrement	N			09.08.2016	Buskerud		A
16NF0150	B00065581	Ekskrement	P	FI209	M	15.10.2016	Øst-Finnmark		A
16NF0151	B00065582	Ekskrement	P	FI209	M	15.10.2016	Øst-Finnmark		A
16NF0152	B00065583	Ekskrement	P	FI209	M	15.10.2016	Øst-Finnmark		A
16NF0153	B00065584	Ekskrement	P	FI209	M	15.10.2016	Øst-Finnmark		A
16NF0154	B00055799	Ekskrement	P	FI201	F	16.10.2016	Øst-Finnmark	1	A
16NF0155	B00055792	Ekskrement	P	FI201	F	16.10.2016	Øst-Finnmark		A
16NF0156	B00055797	Ekskrement	P	FI206	M	16.10.2016	Øst-Finnmark		A
16NF0157	B00056108	Ekskrement	P	FI70	M	16.10.2016	Øst-Finnmark	1	A
16NF0158	B00055791	Ekskrement	P	FI206	M	16.10.2016	Øst-Finnmark		A
16NF0159	B00056106	Ekskrement	P	FI201	F	16.10.2016	Øst-Finnmark		A
16NF0160	B00055798	Ekskrement	P	FI203	F	16.10.2016	Øst-Finnmark		A
16NF0161	B00056110	Ekskrement	P	FI211	F	16.10.2016	Øst-Finnmark		A
16NF0162	B00056107	Ekskrement	P	FI70	M	16.10.2016	Øst-Finnmark		A
16NF0163	B00055793	Ekskrement	P	FI206	M	16.10.2016	Øst-Finnmark		A
16NF0164	B00055790	Ekskrement	N			16.10.2016	Øst-Finnmark		A
16NF0165	B00056117	Ekskrement	P	FI203	F	16.10.2016	Øst-Finnmark		A
16NF0166	B00056109	Ekskrement	N			16.10.2016	Øst-Finnmark		A
16NF0167	B00056111	Ekskrement	P	FI203	F	16.10.2016	Øst-Finnmark		A

16NF0168	B00055794	Ekskrement	P	FI206	M	16.10.2016	Øst-Finnmark		A
16NF0169	B00056116	Ekskrement	P	FI207	M	16.10.2016	Øst-Finnmark		A
16NF0170	B00056105	Ekskrement	P	Ingen ID		16.10.2016	Øst-Finnmark		IA
16NF0171	B00056112	Ekskrement	P	FI207	M	16.10.2016	Øst-Finnmark		A
16NF0172	B00056118	Ekskrement	P	FI207	M	16.10.2016	Øst-Finnmark		A
16NF0173	B00055796	Ekskrement	P	FI211	F	16.10.2016	Øst-Finnmark		A
16NF0174	B00055795	Ekskrement	P	FI203	F	16.10.2016	Øst-Finnmark		A
16NF0175	B00063176	Ekskrement	N			19.07.2016	Nordland		A
16NF0176	B00063175	Ekskrement	N			19.07.2016	Nordland		A
16NF0177	B00063178	Ekskrement	N			19.07.2016	Nordland		A
16NF0178	B00063179	Ekskrement	N			19.07.2016	Nordland		A
16NF0179	B00063174	Ekskrement	N			19.07.2016	Nordland		A
16NF0180	B00063177	Ekskrement	N			19.07.2016	Nordland		A
16NF0181	B00043856	Ekskrement	P	NO27	M	24.04.2016	Nordland		A
16NF0182	B00048309	Ekskrement	P	NO28	M	10.10.2016	Nordland		A
16NF0185	B00063180	Ekskrement	P	Ingen ID		09.09.2016	Nordland		IA
16NF0186	B00063173	Ekskrement	N			17.09.2016	Nordland		A
16NF0187	B00048534	Ekskrement	P	NO28	M	10.10.2016	Nordland	1	IA
16NF0188	B00048535	Ekskrement	P	NO28	M	10.10.2016	Nordland		A
16NF0189	B00043855	Ekskrement	N			06.06.2016	Nordland		A
16NF0190	B00048308	Ekskrement	N			28.08.2016	Nordland		A
16NF0191	B00063163	Ekskrement	N			09.09.2016	Nordland		A
16NF0192	B00063171	Ekskrement	N			24.04.2016	Nordland		A
16NF0193	B00065460	Ekskrement	N			23.10.2016	Øst-Finnmark		A
16NF0194	B00054221	Ekskrement	P	HE25/W12-030	M	07.10.2016	Hedmark		A
16NF0195	B00054228	Ekskrement	N			09.10.2016	Hedmark		A
16NF0196	B00054306	Ekskrement	P	HE92/W12-074	F	28.08.2016	Hedmark		A
16NF0197	B00054244	Ekskrement	P	HE90/W12-079	F	12.10.2016	Hedmark		A
16NF0198	B00056523	Ekskrement	P	Ingen ID		08.04.2016	Hedmark		IA
16NF0199	B00054305	Ekskrement	P	HE92/W12-074	F	28.08.2016	Hedmark	1	A
16NF0200	B00056525	Ekskrement	P	HE168	M	23.04.2016	Hedmark		A
16NF0201	B00054240	Ekskrement	P	HE90/W12-079	F	12.10.2016	Hedmark		A
16NF0202	B00054312	Ekskrement	P	HE128	F	12.10.2016	Hedmark		A
16NF0203	B00054315	Ekskrement	P	HE25/W12-030	M	13.13.2016	Hedmark		A

16NF0204	B00055519	Ekskrement	P	HE158	F	12.10.2016	Hedmark		A
16NF0205	B00055518	Ekskrement	P	HE47	F	12.10.2016	Hedmark		A
16NF0206	B00055516	Ekskrement	N			12.10.2016	Hedmark		A
16NF0207	B00056521	Ekskrement	P	W12-128/HE133	M	07.10.2016	Hedmark		A
16NF0208	B00054257	Ekskrement	P	HE28/W12-084	F	08.10.2016	Hedmark		A
16NF0209	B00055512	Ekskrement	P	HE28/W12-084	F	12.10.2016	Hedmark		A
16NF0210	B00055520	Ekskrement	P	HE157	M	12.10.2016	Hedmark		A
16NF0211	B00056520	Ekskrement	P	HE157	M	12.10.2016	Hedmark		A
16NF0212	B00055517	Ekskrement	P	HE127	F	12.10.2016	Hedmark		A
16NF0213	B00054246	Ekskrement	P	HE173	M	12.10.2016	Hedmark		A
16NF0214	B00054233	Ekskrement	P	HE174	M	09.10.2016	Hedmark		A
16NF0215	B00054227	Ekskrement	P	HE121	M	09.10.2016	Hedmark		A
16NF0216	B00054249	Ekskrement	P	HE175	M	14.10.2016	Hedmark		A
16NF0217	B00054308	Ekskrement	P	HE158	F	12.10.2016	Hedmark		A
16NF0218	B00055521	Ekskrement	P	HE158	F	12.10.2016	Hedmark		A
16NF0219	B00054252	Ekskrement	P	HE173	M	14.10.2016	Hedmark		A
16NF0220	B00054241	Ekskrement	P	HE162	M	12.10.2016	Hedmark		A
16NF0221	B00054263	Ekskrement	P	HE82/W12-081	F	04.09.2016	Hedmark		A
16NF0222	B00054234	Ekskrement	P	HE92/W12-074	F	09.10.2016	Hedmark		A
16NF0223	B00055523	Ekskrement	P	HE157	M	12.10.2016	Hedmark		A
16NF0224	B00054238	Ekskrement	P	HE90/W12-079	F	12.10.2016	Hedmark		A
16NF0225	B00056519	Ekskrement	P	HE47	F	12.10.2016	Hedmark		A
16NF0226	B00054222	Ekskrement	P	HE121	M	07.10.2016	Hedmark		A
16NF0227	B00055515	Ekskrement	P	HE127	F	12.10.2016	Hedmark		A
16NF0228	B00054229	Ekskrement	P	HE176	M	09.10.2016	Hedmark		A
16NF0229	B00055513	Ekskrement	P	HE157	M	12.10.2016	Hedmark		A
16NF0230	B00056518	Ekskrement	P	HE92/W12-074	F	12.10.2016	Hedmark		A
16NF0231	B00054248	Ekskrement	P	HE173	M	14.10.2016	Hedmark		A
16NF0232	B00054253	Ekskrement	P	HE90/W12-079	F	14.10.2016	Hedmark		A
16NF0233	B00054255	Ekskrement	P	HE90/W12-079	F	14.10.2016	Hedmark		A
16NF0234	B00055522	Ekskrement	P	HE158	F	12.10.2016	Hedmark		A
16NF0235	B00054262	Ekskrement	P	Ingen ID		27.09.2016	Hedmark		IA
16NF0236	B00054239	Ekskrement	P	HE162	M	12.10.2016	Hedmark		A
16NF0237	B00054236	Ekskrement	P	HE165	F	09.10.2016	Hedmark		A

16NF0238	B00054254	Ekskrement	P	HE173	M	14.10.2016	Hedmark		A
16NF0239	B00054245	Ekskrement	P	HE90/W12-079	F	12.10.2016	Hedmark		A
16NF0240	B00054242	Ekskrement	P	HE175	M	12.10.2016	Hedmark		A
16NF0241	B00055526	Ekskrement	P	HE166	F	12.10.2016	Hedmark		A
16NF0242	B00054231	Ekskrement	P	HE177	F	09.10.2016	Hedmark		A
16NF0243	B00054314	Ekskrement	P	HE121	M	12.10.2016	Hedmark		A
16NF0244	B00054232	Ekskrement	P	HE92/W12-074	F	09.10.2016	Hedmark		A
16NF0245	B00054247	Ekskrement	P	HE173	M	14.10.2016	Hedmark		A
16NF0246	B00054243	Ekskrement	P	HE173	M	12.10.2016	Hedmark		A
16NF0247	B00054310	Ekskrement	P	HE128	F	12.10.2016	Hedmark		A
16NF0248	B00054250	Ekskrement	P	HE90/W12-079	F	14.10.2016	Hedmark		A
16NF0249	B00054251	Ekskrement	P	HE175	M	14.10.2016	Hedmark		A
16NF0250	B00055525	Ekskrement	P	HE166	F	12.10.2016	Hedmark		A
16NF0251	B00056517	Ekskrement	P	HE47	F	12.10.2016	Hedmark		A
16NF0252	B00056524	Ekskrement	N			07.04.2016	Hedmark		A
16NF0253	B00054230	Ekskrement	P	HE92/W12-074	F	09.10.2016	Hedmark		A
16NF0254	B00056522	Ekskrement	P	HE153	F	23.04.2016	Hedmark		A
16NF0255	B00054237	Ekskrement	P	HE175	M	12.10.2016	Hedmark		A
16NF0256	B00054235	Ekskrement	P	HE174	M	09.10.2016	Hedmark		A
16NF0257	B00054226	Ekskrement	P	HE165	F	09.10.2016	Hedmark		A
16NF0258	B00054225	Ekskrement	P	HE120/W12-077/W1311	F	12.10.2016	Hedmark		A
16NF0259	B00054309	Ekskrement	P	HE128	F	12.10.2016	Hedmark		A
16NF0260	B00054256	Ekskrement	P	HE173	M	14.10.2016	Hedmark		A
16NF0261	B00054223	Ekskrement	P	HE122/W12-085/W1310	F	11.10.2016	Hedmark		A
16NF0262	B00055514	Ekskrement	P	HE152	F	12.10.2016	Hedmark		A
16NF0263	B00055524	Ekskrement	P	HE166	F	12.10.2016	Hedmark		A
16NF0264	B00054313	Ekskrement	N			12.10.2016	Hedmark		A
16NF0265	B00054311	Ekskrement	P	HE128	F	12.10.2016	Hedmark		A
16NF0266	B00054224	Ekskrement	P	HE120/W12-077/W1311	F	11.10.2016	Hedmark		A
16NF0267	B00062409	Ekskrement	P	Ingen ID		17.09.2016	Øst-Finnmark		IA
16NF0268	B00048785	Ekskrement	N			29.06.2016	Vest-Finnmark		A

16NF0269	B00063381	Ekskrement	P	Ingen ID		15.10.2016	Øst-Finnmark		IA
16NF0270	B00063444	Ekskrement	N			01.09.2016	Øst-Finnmark		A
16NF0271	B00062393	Ekskrement	P	TR49	F	07.10.2016	Troms		A
16NF0272	B00062394	Ekskrement	P	Ingen ID		19.09.2016	Øst-Finnmark		IA
16NF0273	B00048787	Ekskrement	N			24.08.2016	Vest-Finnmark		A
16NF0274	B00048790	Ekskrement	P	FI145	M	15.09.2016	Vest-Finnmark		A
16NF0275	B00062401	Ekskrement	N			01.10.2016	Øst-Finnmark		A
16NF0276	B00063449	Ekskrement	P	FI207	M	13.09.2016	Øst-Finnmark		A
16NF0277	B00048783	Ekskrement	N			29.06.2016	Vest-Finnmark		A
16NF0278	B00048788	Ekskrement	P	Ingen ID		25.08.2016	Vest-Finnmark		IA
16NF0279	B00048784	Ekskrement	N			29.06.2016	Vest-Finnmark		A
16NF0280	B00062398	Ekskrement	P	FI185	M	13.10.2016	Øst-Finnmark		A
16NF0281	B00062395	Ekskrement	P	FI186	F	10.09.2016	Øst-Finnmark		A
16NF0282	B00062403	Ekskrement	P	Ingen ID		26.09.2016	Øst-Finnmark		IA
16NF0283	B00063446	Ekskrement	P	FI212	M	31.08.2016	Øst-Finnmark	1	A
16NF0284	B00062407	Ekskrement	P	FI207	M	03.10.2016	Øst-Finnmark		A
16NF0285	B00063445	Ekskrement	P	FI212	M	30.08.2016	Øst-Finnmark	1	A
16NF0286	B00062406	Ekskrement	P	Ingen ID		02.10.2016	Øst-Finnmark		IA
16NF0287	B00063450	Ekskrement	N			01.09.2016	Øst-Finnmark		A
16NF0288	B00063453	Ekskrement	P	FI102	F	16.09.2016	Øst-Finnmark		A
16NF0289	B00048789	Ekskrement	P	FI196	F	10.09.2016	Vest-Finnmark		IA
16NF0290	B00063459	Ekskrement	N			25.09.2016	Troms		A
16NF0291	B00063382	Ekskrement	P	FI203	F	15.10.2016	Øst-Finnmark		A
16NF0292	B00063458	Ekskrement	P	TR49	F	25.09.2016	Troms		A
16NF0293	B00048741	Ekskrement	N			28.07.2016	Vest-Finnmark		A
16NF0294	B00062405	Ekskrement	P	FI175	F	02.10.2016	Øst-Finnmark		A
16NF0295	B00062397	Ekskrement	P	FI185	M	10.10.2016	Øst-Finnmark		A
16NF0296	B00062396	Ekskrement	P	Ingen ID		10.10.2016	Øst-Finnmark		IA
16NF0297	B00063451	Ekskrement	P	FI43/MO3	F	08.09.2016	Øst-Finnmark		A
16NF0298	B00062404	Ekskrement	P	FI201	F	05.10.2016	Øst-Finnmark		A
16NF0299	B00063452	Ekskrement	P	FI102	F	16.09.2016	Øst-Finnmark		A
16NF0300	B00062402	Ekskrement	N			24.09.2016	Øst-Finnmark		A
16NF0301	B00023102	Ekskrement	N			19.08.2016	Nord-Trøndelag		A
16NF0302	B00023101	Ekskrement	P	NT42	M	31.08.2016	Nord-Trøndelag		A

16NF0303	B00066653	Ekskrement	P	FI185	M	27.10.2016	Øst-Finnmark		A
16NF0304	B00066649	Ekskrement	P	Ingen ID		09.10.2016	Øst-Finnmark		IA
16NF0305	B00066650	Ekskrement	P	FI185	M	27.10.2016	Øst-Finnmark		A
16NF0306	B00066652	Ekskrement	P	FI185	M	27.10.2016	Øst-Finnmark		A
16NF0307	B00066651	Ekskrement	P	FI111	F	27.10.2016	Øst-Finnmark		A
16NF0308	B00057053	Ekskrement	N			13.10.2016	Akershus		A
16NF0309	B00061216	Ekskrement	P	TR56	M	19.10.2016	Troms		A
16NF0310	B00061245	Ekskrement	P	Ingen ID		26.08.2016	Troms		IA
16NF0311	B00061215	Ekskrement	P	TR56	M	19.10.2016	Troms		A
16NF0312	B00036020	Ekskrement	P	TR54	M	22.08.2016	Troms		A
16NF0313	B00061225	Ekskrement	P	Ingen ID		19.10.2016	Troms		IA
16NF0314	B00061224	Ekskrement	N			19.10.2016	Troms		A
16NF0315	B00061222	Ekskrement	N			19.10.2016	Troms		A
16NF0316	B00036403	Ekskrement	P	TR56	M	10.09.2016	Troms		A
16NF0317	B00061253	Ekskrement	P	Ingen ID		21.10.2016	Troms		IA
16NF0318	B00061211	Ekskrement	N			15.06.2016	Troms		A
16NF0319	B00054011	Ekskrement	P	TR55	M	24.09.2016	Troms	1	A
16NF0320	B00061232	Ekskrement	N			23.08.2016	Troms		A
16NF0321	B00061218	Ekskrement	N			19.10.2016	Troms		A
16NF0322	B00061213	Ekskrement	N			19.07.2016	Troms		A
16NF0323	B00061243	Ekskrement	N			26.08.2016	Troms		A
16NF0324	B00061220	Ekskrement	N			19.10.2016	Troms		A
16NF0325	B00054018	Ekskrement	P	TR7	F	04.09.2016	Troms		A
16NF0326	B00061214	Ekskrement	P	TR58	F	19.10.2016	Troms		A
16NF0327	B00061244	Ekskrement	N			26.08.2016	Troms		A
16NF0328	B00054016	Ekskrement	P	TR7	F	04.09.2016	Troms		A
16NF0329	B00036407	Ekskrement	N			10.09.2026	Troms		A
16NF0330	B00036406	Ekskrement	P	TR57	M	10.09.2016	Troms		A
16NF0331	B00054015	Ekskrement	N			21.06.2016	Troms		A
16NF0332	B00054013	Ekskrement	P	TR7	F	17.09.2016	Troms		A
16NF0333	B00061241	Ekskrement	P	TR49	F	15.10.2016	Troms		A
16NF0334	B00061219	Ekskrement	P	TR58	F	19.10.2016	Troms		A
16NF0335	B00061238	Ekskrement	P	TR4	F	20.09.2016	Troms		A
16NF0336	B00061217	Ekskrement	N			19.10.2016	Troms		A

16NF0337	B00054019	Ekskrement	P	TR7	F	04.09.2016	Troms		A
16NF0338	B00036405	Ekskrement	P	TR56	M	12.09.2016	Troms		A
16NF0339	B00061236	Ekskrement	P	TR28	F	27.08.2016	Troms	2	IA
16NF0340	B00044688	Ekskrement	N			08.10.2016	Troms		A
16NF0341	B00061221	Ekskrement	N			19.10.2016	Troms		A
16NF0342	B00061237	Ekskrement	N			24.08.2016	Troms		A
16NF0343	B00061239	Ekskrement	N			19.09.2016	Troms		A
16NF0344	B00061223	Ekskrement	N			19.10.2016	Troms		A
16NF0345	B00054017	Ekskrement	P	TR7	F	04.09.2016	Troms		A
16NF0346	B00054010	Ekskrement	P	TR55	M	15.09.2016	Troms		A
16NF0347	B00054014	Ekskrement	N			17.09.2016	Troms		A
16NF0349	B00036402	Ekskrement	P	TR4	F	10.09.2016	Troms		A
16NF0350	B00061240	Ekskrement	N			24.09.2016	Troms		A
16NF0351	B00061246	Ekskrement	P	TR50	M	15.10.2016	Troms		A
16NF0352	B00036404	Ekskrement	P	TR4	F	10.09.2016	Troms		A
16NF0353	B00049439	Ekskrement	N			17.08.2016	Sør-Trøndelag		A
16NF0354	B00062171	Ekskrement	P	HE14	M	14.09.2016	Hedmark		A
16NF0355	B00056475	Ekskrement	N			12.07.2016	Hedmark		A
16NF0356	B00062174	Ekskrement	P	HE14	M	14.09.2016	Hedmark		A
16NF0357	B00045420	Ekskrement	N			06.09.2016	Hedmark		A
16NF0358	B00045048	Ekskrement	P	HE122/W12-085/W1310	F	08.09.2016	Hedmark		A
16NF0359	B00056426	Ekskrement	N			10.09.2016	Hedmark		A
16NF0360	B00056665	Ekskrement	N			11.07.2016	Hedmark		A
16NF0361	B00044945	Ekskrement	P	HE120/W12-077/W1311	F	07.10.2016	Hedmark		A
16NF0362	B00063144	Ekskrement	P	Ingen ID		15.06.2016	Nordland		IA
16NF0363	B00056473	Ekskrement	P	Ingen ID		11.06.2016	Hedmark		IA
16NF0364	B00063143	Ekskrement	N			15.06.2016	Nordland		A
16NF0365	B00054693	Ekskrement	N			08.05.2016	Sør-Trøndelag		A
16NF0366	B00064264	Ekskrement	N			29.08.2016	Sør-Trøndelag		A
16NF0367	B00064233	Ekskrement	N			12.07.2016	Sør-Trøndelag		A
16NF0368	B00064261	Ekskrement	N			29.08.2016	Sør-Trøndelag		A
16NF0369	B00064281	Ekskrement	N			20.08.2016	Sør-Trøndelag		A

16NF0370	B00056666	Ekskrement	N			11.07.2016	Hedmark		A
16NF0371	B00060962	Ekskrement	P	HE174	M	07.09.2016	Hedmark		A
16NF0372	B00047249	Ekskrement	P	HE74/W12-082	F	15.08.2016	Hedmark		A
16NF0373	B00056432	Ekskrement	P	HE92/W12-074	F	07.09.2016	Hedmark		A
16NF0374	B00061138	Ekskrement	P	HE171	F	02.10.2016	Hedmark		A
16NF0375	B00060953	Ekskrement	P	HE178	M	07.09.2016	Hedmark		A
16NF0376	B00047251	Ekskrement	P	HE165	F	07.09.2016	Hedmark		A
16NF0377	B00044943	Ekskrement	P	HE127	F	12.08.2016	Hedmark	1	A
16NF0378	B00056485	Ekskrement	P	HE178	M	07.09.2016	Hedmark		A
16NF0379	B00047246	Ekskrement	P	HE174	M	07.09.2016	Hedmark		A
16NF0380	B00044944	Ekskrement	N			22.06.2016	Hedmark		A
16NF0381	B00060022	Ekskrement	P	HE14	M	15.09.2016	Hedmark		A
16NF0382	B00061136	Ekskrement	P	HE14	M	20.09.2016	Hedmark		A
16NF0383	B00044628	Ekskrement	P	HE83/W12-086	M	09.09.2016	Hedmark		A
16NF0384	B00056453	Ekskrement	N			25.07.2016	Hedmark		A
16NF0385	B00027652	Ekskrement	P	HE179	M	06.09.2016	Hedmark		A
16NF0386	B00060960	Ekskrement	P	HE92/W12-074	F	07.09.2016	Hedmark		A
16NF0387	B00054694	Ekskrement	N			13.10.2016	Sør-Trøndelag		A
16NF0388	B00068123	Ekskrement	N			01.10.2016	Hedmark		A
16NF0389	B00047252	Ekskrement	P	HE165	F	07.09.2016	Hedmark		A
16NF0390	B00064832	Ekskrement	N			10.10.2016	Hedmark		A
16NF0391	B00062365	Ekskrement	P	HE180	M	18.08.2016	Hedmark		A
16NF0392	B00068101	Ekskrement	P	W12-060/HE181	M	10.09.2016	Hedmark	1	A
16NF0393	B00056477	Ekskrement	N			12.07.2016	Hedmark		A
16NF0394	B00056680	Ekskrement	N			11.07.2016	Hedmark		A
16NF0395	B00047243	Ekskrement	P	HE92/W12-074	F	07.09.2016	Hedmark		A
16NF0396	B00060722	Ekskrement	P	Ingen ID		11.09.2016	Hedmark		IA
16NF0397	B00045383	Ekskrement	N			29.08.2016	Sør-Trøndelag		A
16NF0398	B00056480	Ekskrement	P	HE25/W12-030	M	30.08.2016	Hedmark		A
16NF0399	B00047182	Ekskrement	P	Ingen ID		12.09.2016	Hedmark		IA
16NF0400	B00047247	Ekskrement	P	HE165	F	07.09.2016	Hedmark		A
16NF0401	B00056481	Ekskrement	P	HE182	M	04.09.2016	Hedmark		A
16NF0402	B00056424	Ekskrement	P	HE80	F	18.05.2016	Hedmark		A
16NF0403	B00044942	Ekskrement	P	HE25/W12-030	M	21.08.2016	Hedmark		A

16NF0404	B00047244	Ekskrement	P	HE165	F	07.09.2016	Hedmark		A
16NF0405	B00056482	Ekskrement	P	HE182	M	04.09.2016	Hedmark		A
16NF0406	B00061140	Ekskrement	P	HE14	M	20.10.2016	Hedmark		A
16NF0407	B00062177	Ekskrement	P	HE172	M	25.09.2016	Hedmark		A
16NF0408	B00056455	Ekskrement	N			30.07.2016	Hedmark		A
16NF0409	B00062173	Ekskrement	P	HE14	M	14.09.2016	Hedmark		A
16NF0410	B00062356	Ekskrement	P	W12-060/HE181	M	12.10.2016	Hedmark		A
16NF0411	B00062366	Ekskrement	P	HE14	M	05.09.2016	Hedmark		A
16NF0412	B00061134	Ekskrement	N			19.07.2016	Hedmark		A
16NF0413	B00056393	Ekskrement	N			18.05.2016	Hedmark		A
16NF0414	B00056451	Ekskrement	P	Ingen ID		19.07.2016	Hedmark		IA
16NF0415	B00056454	Ekskrement	N			30.07.2016	Hedmark		A
16NF0416	B00056425	Ekskrement	P	HE171	F	18.05.2016	Hedmark	3	IA
16NF0417	B00056423	Ekskrement	N			18.05.2016	Hedmark		A
16NF0418	B00056394	Ekskrement	P	HE80	F	18.05.2016	Hedmark		A
16NF0419	B00056452	Ekskrement	P	Ingen ID		25.07.2016	Hedmark		IA
16NF0420	B00056390	Ekskrement	N			04.04.2016	Hedmark		A
16NF0421	B00056474	Ekskrement	N			08.07.2016	Hedmark		A
16NF0422	B00035825	Ekskrement	P	W12-128/HE133	M	13.10.2016	Hedmark		A
16NF0423	B00056484	Ekskrement	P	HE92/W12-074	F	07.09.2016	Hedmark		A
16NF0424	B00056430	Ekskrement	P	HE177	F	07.09.2016	Hedmark		A
16NF0425	B00044627	Ekskrement	P	HE155	M	10.09.2016	Hedmark		A
16NF0426	B00060086	Ekskrement	N			03.07.2016	Hedmark		A
16NF0427	B00060958	Ekskrement	P	HE174	M	07.09.2016	Hedmark		A
16NF0428	B00044625	Ekskrement	P	Ingen ID		01.05.2016	Hedmark		IA
16NF0429	B00060954	Ekskrement	P	HE92/W12-074	F	07.09.2016	Hedmark	1	A
16NF0430	B00042758	Ekskrement	P	HE122/W12-085/W1310	F	02.10.2016	Hedmark		A
16NF0431	B00058321	Ekskrement	P	NT109	M	19.09.2016	Sør-Trøndelag	1	A
16NF0432	B00060964	Ekskrement	P	HE177	F	07.09.2016	Hedmark		A
16NF0433	B00056693	Ekskrement	P	HE14	M	19.08.2016	Hedmark		A
16NF0434	B00062179	Ekskrement	P	HE14	M	26.10.2016	Hedmark		A
16NF0435	B00047254	Ekskrement	P	HE178	M	07.09.2016	Hedmark		A
16NF0436	B00042760	Ekskrement	P	Ingen ID		15.10.2016	Hedmark		IA

16NF0437	B00060965	Ekskrement	P	HE92/W12-074	F	07.09.2016	Hedmark		A
16NF0438	B00068250	Ekskrement	N			30.09.2016	Hedmark		A
16NF0439	B00056431	Ekskrement	P	HE165	F	07.09.2016	Hedmark		A
16NF0440	B00042761	Ekskrement	P	HE122/W12-085/W1310	F	01.10.2016	Hedmark		A
16NF0441	B00060963	Ekskrement	P	HE177	F	07.09.2016	Hedmark		A
16NF0442	B00056663	Ekskrement	P	HE74/W12-082	F	08.08.2016	Hedmark	1	A
16NF0443	B00058320	Ekskrement	N			07.09.2016	Sør-Trøndelag		A
16NF0444	B00044623	Ekskrement	P	HE25/W12-030	M	22.08.2016	Hedmark		A
16NF0445	B00060955	Ekskrement	P	HE165	F	07.09.2016	Hedmark		A
16NF0446	B00062180	Ekskrement	P	HE159	M	31.10.2016	Hedmark		A
16NF0447	B00047253	Ekskrement	P	HE92/W12-074	F	07.09.2016	Hedmark		A
16NF0448	B00062172	Ekskrement	P	HE14	M	14.09.2016	Hedmark		A
16NF0449	B00056388	Ekskrement	N			04.04.2016	Hedmark		A
16NF0450	B00061135	Ekskrement	P	HE169	M	01.10.2016	Hedmark		A
16NF0451	B00060959	Ekskrement	P	HE174	M	07.09.2016	Hedmark		A
16NF0452	B00060084	Ekskrement	N			17.07.2016	Hedmark		A
16NF0453	B00062359	Ekskrement	P	W12-060/HE181	M	12.10.2016	Hedmark		A
16NF0454	B00061137	Ekskrement	P	HE14	M	15.09.2016	Hedmark		A
16NF0455	B00056397	Ekskrement	N			18.05.2016	Hedmark		A
16NF0456	B00064829	Ekskrement	P	W12-060/HE181	M	30.10.2016	Hedmark		A
16NF0457	B00056395	Ekskrement	N			18.05.2016	Hedmark		A
16NF0458	B00068102	Ekskrement	P	W12-060/HE181	M	10.09.2016	Hedmark		A
16NF0459	B00062357	Ekskrement	P	W12-060/HE181	M	15.09.2016	Hedmark		A
16NF0460	B00060025	Ekskrement	P	HE14	M	20.09.2016	Hedmark		A
16NF0461	B00062362	Ekskrement	P	W12-060/HE181	M	28.08.2016	Hedmark		A
16NF0462	B00056483	Ekskrement	P	HE92/W12-074	F	07.09.2016	Hedmark		A
16NF0463	B00056476	Ekskrement	N			14.07.2016	Hedmark		A
16NF0464	B00058324	Ekskrement	N			19.09.2016	Sør-Trøndelag		A
16NF0465	B00060961	Ekskrement	P	Ingen ID		07.09.2016	Hedmark		IA
16NF0466	B00044626	Ekskrement	P	HE121	M	01.05.2016	Hedmark	1	A
16NF0467	B00060957	Ekskrement	P	HE178	M	07.09.2016	Hedmark		A
16NF0468	B00058326	Ekskrement	P	NT109	M	01.10.2016	Sør-Trøndelag	1	A
16NF0469	B00062176	Ekskrement	P	HE159	M	08.10.2016	Hedmark		A

16NF0470	B00061139	Ekskrement	N			21.09.2016	Hedmark		A
16NF0471	B00055851	Ekskrement	N			27.09.2016	Sør-Trøndelag		A
16NF0472	B00056692	Ekskrement	P	HE14	M	14.08.2016	Hedmark	1	A
16NF0473	B00062178	Ekskrement	P	Ingen ID	M	08.09.2016	Hedmark		IA
16NF0474	B00015374	Ekskrement	P	HE80	F	22.08.2016	Hedmark	1	A
16NF0475	B00058323	Ekskrement	N			19.09.2016	Sør-Trøndelag		A
16NF0476	B00064239	Ekskrement	N			11.09.2016	Sør-Trøndelag		A
16NF0477	B00044624	Ekskrement	P	HE25/W12-030	M	20.08.2016	Hedmark		A
16NF0478	B00062363	Ekskrement	P	W12-060/HE181	M	28.08.2016	Hedmark		A
16NF0479	B00047181	Ekskrement	P	Ingen ID		07.09.2016	Hedmark		IA
16NF0480	B00068103	Ekskrement	P	Ingen ID		10.09.2016	Hedmark		IA
16NF0481	B00056389	Ekskrement	N			04.04.2016	Hedmark		A
16NF0482	B00058327	Ekskrement	N			10.10.2016	Sør-Trøndelag		A
16NF0483	B00068099	Ekskrement	P	W12-060/HE181	M	10.09.2016	Hedmark		A
16NF0484	B00055015	Ekskrement	P	Ingen ID		29.09.2016	Hedmark		IA
16NF0485	B00054266	Ekskrement	P	HE14	M	24.09.2016	Hedmark		A
16NF0486	B00054265	Ekskrement	P	W12-060/HE181	M	10.11.2016	Hedmark	1	A
16NF0487	B00055554	Ekskrement	P	JL24/NT106	M	16.09.2016	Nord-Trøndelag		A
16NF0488	B00055566	Ekskrement	N			15.07.2016	Nord-Trøndelag		A
16NF0489	B00055572	Ekskrement	N			22.08.2016	Nord-Trøndelag		A
16NF0490	B00047539	Ekskrement	N			15.08.2016	Nord-Trøndelag		A
16NF0491	B00047540	Ekskrement	P	Ingen ID		15.08.2016	Nord-Trøndelag		IA
16NF0492	B00055568	Ekskrement	P	NT122	M	07.09.2016	Nord-Trøndelag	1	A
16NF0493	B00055570	Ekskrement	N			22.08.2016	Nord-Trøndelag		A
16NF0494	B00055556	Ekskrement	N			01.08.2016	Nord-Trøndelag		A
16NF0495	B00055558	Ekskrement	N			01.08.2016	Nord-Trøndelag		A
16NF0496	B00049046	Ekskrement	P	Ingen ID		15.08.2016	Nord-Trøndelag		IA
16NF0497	B00026700	Ekskrement	N			01.05.2016	Nord-Trøndelag		A
16NF0498	B00055748	Ekskrement	N			30.05.2016	Nord-Trøndelag		A
16NF0499	B00023108	Ekskrement	N			15.09.2016	Nord-Trøndelag		A
16NF0500	B00059380	Ekskrement	P	NT107	M	06.09.2016	Nord-Trøndelag	1	A
16NF0501	B00013536	Ekskrement	N			11.07.2016	Nord-Trøndelag		A
16NF0502	B00068496	Ekskrement	P	NT132	M	16.05.2016	Nord-Trøndelag		A
16NF0503	B00024492	Ekskrement	P	NT5/JL13	F	07.08.2016	Nord-Trøndelag		A

16NF0504	B00055676	Ekskrement	N			15.08.2016	Nord-Trøndelag	A
16NF0505	B00025100	Ekskrement	P	NT107	M	15.08.2016	Nord-Trøndelag	A
16NF0506	B00049058	Ekskrement	N			25.08.2016	Nord-Trøndelag	A
16NF0507	B00029028	Ekskrement	P	NT124	M	14.09.2016	Nord-Trøndelag	A
16NF0508	B00044039	Ekskrement	N			13.08.2016	Nord-Trøndelag	A
16NF0509	B00023106	Ekskrement	P	NT125	F	09.10.2016	Nord-Trøndelag	A
16NF0510	B00055569	Ekskrement	N			04.09.2016	Nord-Trøndelag	A
16NF0511	B00029024	Ekskrement	N			22.06.2016	Nord-Trøndelag	A
16NF0512	B00068495	Ekskrement	P	Ingen ID		16.05.2016	Nord-Trøndelag	IA
16NF0513	B00044042	Ekskrement	P	Ingen ID		15.08.2016	Nord-Trøndelag	IA
16NF0514	B00049068	Ekskrement	P	NT5/JL13	F	24.08.2016	Nord-Trøndelag	A
16NF0515	B00054165	Ekskrement	N			13.05.2016	Nord-Trøndelag	A
16NF0516	B00049067	Ekskrement	P	Ingen ID	F	25.10.2016	Nord-Trøndelag	IA
16NF0517	B00049054	Ekskrement	N			24.08.2016	Nord-Trøndelag	A
16NF0518	B00055573	Ekskrement	P	NT97	F	22.10.2016	Nord-Trøndelag	A
16NF0519	B00055561	Ekskrement	P	Ingen ID		12.08.2016	Nord-Trøndelag	IA
16NF0520	B00026571	Ekskrement	P	Ingen ID		26.08.2016	Nord-Trøndelag	IA
16NF0521	B00055559	Ekskrement	P	NT135	M	01.08.2016	Nord-Trøndelag	A
16NF0522	B00055742	Ekskrement	P	Ingen ID		18.05.2016	Nord-Trøndelag	IA
16NF0523	B00044041	Ekskrement	P	NT126	F	15.08.2016	Nord-Trøndelag	A
16NF0524	B00068493	Ekskrement	N			23.05.2016	Nord-Trøndelag	A
16NF0525	B00001430	Ekskrement	P	NT97	F	16.09.2016	Nord-Trøndelag	A
16NF0526	B00069104	Ekskrement	P	NT125	F	05.11.2016	Nord-Trøndelag	A
16NF0527	B00043526	Ekskrement	N			17.07.2016	Nord-Trøndelag	A
16NF0528	B00043523	Ekskrement	P	NT5/JL13	F	01.08.2016	Nord-Trøndelag	A
16NF0529	B00043525	Ekskrement	N			18.08.2016	Nord-Trøndelag	A
16NF0530	B00049066	Ekskrement	N			23.10.2016	Nord-Trøndelag	A
16NF0531	B00044043	Ekskrement	P	NT126	F	15.08.2016	Nord-Trøndelag	A
16NF0532	B00044040	Ekskrement	P	NT126	F	15.08.2016	Nord-Trøndelag	A
16NF0533	B00043518	Ekskrement	N			15.08.2016	Nord-Trøndelag	A
16NF0534	B00023105	Ekskrement	N			02.11.2016	Nord-Trøndelag	A
16NF0535	B00068490	Ekskrement	P	Ingen ID		30.07.2016	Nord-Trøndelag	IA
16NF0536	B00042652	Ekskrement	P	NT5/JL13	F	05.08.2016	Nord-Trøndelag	A
16NF0537	B00055565	Ekskrement	P	JL24/NT106	M	15.07.2016	Nord-Trøndelag	A

16NF0538	B00026562	Ekskrement	P	Ingen ID		23.08.2016	Nord-Trøndelag		IA
16NF0539	B00049060	Ekskrement	N			08.09.2016	Nord-Trøndelag		A
16NF0540	B00069103	Ekskrement	N			05.11.2016	Nord-Trøndelag		A
16NF0541	B00044067	Ekskrement	N			11.07.2016	Nord-Trøndelag		A
16NF0542	B00044068	Ekskrement	N			15.07.2016	Nord-Trøndelag		A
16NF0543	B00044044	Ekskrement	P	NT20	F	15.08.2016	Nord-Trøndelag		A
16NF0544	B00047538	Ekskrement	N			15.08.2016	Nord-Trøndelag		A
16NF0545	B00049052	Ekskrement	P	NT127	F	19.08.2016	Nord-Trøndelag		A
16NF0546	B00055574	Ekskrement	N			22.10.2016	Nord-Trøndelag		A
16NF0547	B00044047	Ekskrement	P	NT128	M	15.08.2016	Nord-Trøndelag		A
16NF0548	B00043522	Ekskrement	P	NT127	F	16.08.2016	Nord-Trøndelag		A
16NF0549	B00049051	Ekskrement	P	NT127	F	19.08.2016	Nord-Trøndelag		A
16NF0550	B00055557	Ekskrement	P	NT135	M	01.08.2016	Nord-Trøndelag	3	IA
16NF0551	B00055567	Ekskrement	P	NT122	M	07.09.2016	Nord-Trøndelag	3	IA
16NF0552	B00068494	Ekskrement	P	NT132	M	16.05.2016	Nord-Trøndelag	1	A
16NF0553	B00055571	Ekskrement	N			23.08.2016	Nord-Trøndelag		A
16NF0554	B00025101	Ekskrement	P	NT107	M	18.07.2016	Nord-Trøndelag		A
16NF0555	B00026726	Ekskrement	P	NT129	M	14.09.2016	Nord-Trøndelag		A
16NF0556	B00055674	Ekskrement	N			10.07.2016	Nord-Trøndelag		A
16NF0557	B00068491	Ekskrement	N			23.05.2016	Nord-Trøndelag		A
16NF0558	B00026702	Ekskrement	P	Ingen ID		06.09.2016	Nord-Trøndelag		IA
16NF0559	B00059231	Ekskrement	N			12.09.2016	Nord-Trøndelag		A
16NF0560	B00054481	Ekskrement	P	NT5/JL13	F	01.08.2016	Nord-Trøndelag		A
16NF0561	B00055832	Ekskrement	P	NT42	M	24.09.2016	Nord-Trøndelag		A
16NF0562	B00021815	Ekskrement	N			03.11.2016	Nord-Trøndelag		A
16NF0563	B00054554	Ekskrement	N			17.09.2016	Nord-Trøndelag		A
16NF0564	B00001623	Ekskrement	P	Ingen ID		02.10.2016	Nord-Trøndelag		IA
16NF0565	B00054478	Ekskrement	N			08.07.2016	Nord-Trøndelag		A
16NF0566	B00049047	Ekskrement	N			15.08.2016	Nord-Trøndelag		A
16NF0567	B00054472	Ekskrement	P	NT54	M	24.08.2016	Nord-Trøndelag		A
16NF0568	B00044045	Ekskrement	P	NT20	F	15.08.2016	Nord-Trøndelag		A
16NF0569	B00068497	Ekskrement	P	NT114	M	20.08.2016	Nord-Trøndelag		A
16NF0570	B00026570	Ekskrement	P	HE97/W1113	M	29.08.2016	Nord-Trøndelag		A
16NF0571	B00026556	Ekskrement	P	NT130	M	29.07.2016	Nord-Trøndelag		A

16NF0572	B00049053	Ekskrement	P	Ingen ID		24.08.2016	Nord-Trøndelag		IA
16NF0573	B00054480	Ekskrement	P	Ingen ID		30.07.2016	Nord-Trøndelag		IA
16NF0574	B00044069	Ekskrement	P	Ingen ID		09.08.2016	Nord-Trøndelag		IA
16NF0575	B00054178	Ekskrement	P	NT59	F	22.09.2016	Nord-Trøndelag		A
16NF0576	B00055834	Ekskrement	N			24.09.2016	Nord-Trøndelag		A
16NF0577	B00054477	Ekskrement	N			11.09.2016	Nord-Trøndelag		A
16NF0578	B00026559	Ekskrement	P	NT131	F	14.08.2016	Nord-Trøndelag		A
16NF0579	B00055833	Ekskrement	P	NT42	M	24.09.2016	Nord-Trøndelag	1	A
16NF0580	B00049064	Ekskrement	N			25.08.2016	Nord-Trøndelag		A
16NF0581	B00054101	Ekskrement	P	HE97/W1113	M	14.09.2016	Nord-Trøndelag		A
16NF0582	B00026549	Ekskrement	N			27.05.2016	Nord-Trøndelag		A
16NF0583	B00026564	Ekskrement	P	NT59	F	23.08.2016	Nord-Trøndelag	1	A
16NF0584	B00049065	Ekskrement	P	NT42	M	18.09.2016	Nord-Trøndelag		A
16NF0585	B00043521	Ekskrement	P	NT126	F	16.08.2016	Nord-Trøndelag		A
16NF0586	B00029027	Ekskrement	P	NT131	F	08.09.2016	Nord-Trøndelag		A
16NF0587	B00001429	Ekskrement	P	NT5/JL13	F	28.09.2016	Nord-Trøndelag		A
16NF0588	B00047495	Ekskrement	N			15.08.2016	Nord-Trøndelag		A
16NF0589	B00054177	Ekskrement	P	NT20	F	01.10.2016	Nord-Trøndelag	1	A
16NF0590	B00001431	Ekskrement	P	NT5/JL13	F	28.09.2016	Nord-Trøndelag	1	A
16NF0591	B00023103	Ekskrement	N			23.10.2016	Nord-Trøndelag		A
16NF0592	B00043520	Ekskrement	N			15.08.2016	Nord-Trøndelag		A
16NF0593	B00055731	Ekskrement	P	NT132	M	01.09.2016	Nord-Trøndelag		A
16NF0594	B00029226	Ekskrement	P	HE97/W1113	M	14.09.2016	Nord-Trøndelag		A
16NF0595	B00029217	Ekskrement	P	Ingen ID		10.08.2016	Nord-Trøndelag		IA
16NF0596	B00055582	Ekskrement	N			19.06.2016	Nord-Trøndelag		A
16NF0597	B00055562	Ekskrement	P	Ingen ID		12.08.2016	Nord-Trøndelag		IA
16NF0598	B00001428	Ekskrement	P	NT5/JL13	F	28.09.2016	Nord-Trøndelag	1	A
16NF0599	B00026725	Ekskrement	N			14.09.2016	Nord-Trøndelag		A
16NF0600	B00054109	Ekskrement	N			14.05.2016	Nord-Trøndelag		A
16NF0601	B00054484	Ekskrement	P	NT123	F	08.10.2016	Nord-Trøndelag		A
16NF0602	B00026723	Ekskrement	P	HE97/W1113	M	14.09.2016	Nord-Trøndelag	1	A
16NF0603	B00058363	Ekskrement	N			00.08.2016	Sør-Trøndelag		A
16NF0604	B00044046	Ekskrement	P	NT126	F	15.08.2016	Nord-Trøndelag		A
16NF0605	B00054482	Ekskrement	P	NT123	F	01.10.2016	Nord-Trøndelag		A

16NF0606	B00055745	Ekskrement	N			18.05.2016	Nord-Trøndelag		A
16NF0607	B00026558	Ekskrement	N			20.06.2016	Nord-Trøndelag		A
16NF0608	B00054557	Ekskrement	N			15.08.2016	Nord-Trøndelag		A
16NF0609	B00049001	Ekskrement	P	FI59	F	12.09.2016	Vest-Finnmark		A
16NF0610	B00054179	Ekskrement	P	NT59	F	14.10.2016	Nord-Trøndelag		A
16NF0611	B00001432	Ekskrement	P	NT5/JL13	F	28.09.2016	Nord-Trøndelag	1	A
16NF0612	B00060428	Ekskrement	N			02.10.2016	Nord-Trøndelag		A
16NF0613	B00055737	Ekskrement	N			06.08.2016	Nord-Trøndelag		A
16NF0614	B00026567	Ekskrement	N			13.07.2016	Nord-Trøndelag		A
16NF0615	B00026724	Ekskrement	P	HE97/W1113	M	14.09.2016	Nord-Trøndelag		A
16NF0616	B00049049	Ekskrement	P	NT128	M	19.08.2016	Nord-Trøndelag	1	A
16NF0617	B00048742	Ekskrement	P	FI213	M	10.09.2016	Vest-Finnmark		A
16NF0618	B00026590	Ekskrement	P	NT108	M	18.09.2016	Nord-Trøndelag		A
16NF0619	B00020831	Ekskrement	N			15.09.2016	Nord-Trøndelag		A
16NF0620	B00042779	Ekskrement	P	FI209	M	12.08.2016	Øst-Finnmark		A
16NF0621	B00068489	Ekskrement	P	NT134	M	24.10.2016	Nord-Trøndelag		A
16NF0622	B00026569	Ekskrement	P	NT54	M	30.08.2016	Nord-Trøndelag		A
16NF0623	B00026576	Ekskrement	P	NT131	F	01.09.2016	Nord-Trøndelag		A
16NF0624	B00054171	Ekskrement	P	NT59	F	06.09.2016	Nord-Trøndelag		A
16NF0625	B00026573	Ekskrement	N			04.08.2016	Nord-Trøndelag		A
16NF0626	B00054180	Ekskrement	N			21.10.2016	Nord-Trøndelag		A
16NF0627	B00069180	Ekskrement	N			28.05.2016	Nord-Trøndelag		A
16NF0628	B00026572	Ekskrement	N			04.08.2016	Nord-Trøndelag		A
16NF0629	B00049063	Ekskrement	P	NT20	F	25.08.2016	Nord-Trøndelag		A
16NF0630	B00054473	Ekskrement	N			04.09.2016	Nord-Trøndelag		A
16NF0631	B00068501	Ekskrement	P	NT46	F	30.10.2016	Nord-Trøndelag		A
16NF0632	B00042803	Ekskrement	P	FI209	M	22.07.2016	Øst-Finnmark		A
16NF0633	B00042804	Ekskrement	P	FI209	M	01.08.2016	Øst-Finnmark		A
16NF0634	B00023104	Ekskrement	N			23.08.2016	Nord-Trøndelag		A
16NF0635	B00054475	Ekskrement	N			08.09.2016	Nord-Trøndelag		A
16NF0636	B00055743	Ekskrement	P	Ingen ID		18.05.2016	Nord-Trøndelag		IA
16NF0637	B00049048	Ekskrement	P	NT20	F	19.08.2016	Nord-Trøndelag		A
16NF0638	B00026565	Ekskrement	P	NT101	F	23.08.2016	Nord-Trøndelag		A
16NF0639	B00026568	Ekskrement	P	NT42	M	24.08.2016	Nord-Trøndelag		A

16NF0640	B00054476	Ekskrement	P	NT108	M	11.09.2016	Nord-Trøndelag	A
16NF0641	B00068492	Ekskrement	N			23.05.2016	Nord-Trøndelag	A
16NF0642	B00029025	Ekskrement	N			08.07.2016	Nord-Trøndelag	A
16NF0643	B00055736	Ekskrement	N			31.07.2016	Nord-Trøndelag	A
16NF0644	B00054474	Ekskrement	P	Ingen ID		08.09.2016	Nord-Trøndelag	IA
16NF0645	B00055739	Ekskrement	N			24.07.2016	Nord-Trøndelag	A
16NF0646	B00023107	Ekskrement	N			24.09.2016	Nord-Trøndelag	A
16NF0647	B00055555	Ekskrement	N			01.08.2016	Nord-Trøndelag	A
16NF0648	B00062373	Ekskrement	P	Ingen ID		22.08.2016	Hedmark	IA
16NF0649	B00054479	Ekskrement	N			09.07.2016	Nord-Trøndelag	A
16NF0650	B00055749	Ekskrement	N			30.05.2016	Nord-Trøndelag	A
16NF0651	B00026563	Ekskrement	P	NT59	F	23.08.2016	Nord-Trøndelag	A
16NF0652	B00062374	Ekskrement	P	HE180	M	18.08.2016	Hedmark	A
16NF0653	B00055584	Ekskrement	N			21.08.2016	Nord-Trøndelag	A
16NF0654	B00055675	Ekskrement	N			18.09.2016	Nord-Trøndelag	A
16NF0655	B00026587	Ekskrement	P	Ingen ID		13.09.2016	Nord-Trøndelag	IA
16NF0656	B00055583	Ekskrement	P	Ingen ID		19.07.2016	Nord-Trøndelag	IA
16NF0657	B00049050	Ekskrement	P	Ingen ID		19.08.2016	Nord-Trøndelag	IA
16NF0658	B00054558	Ekskrement	N			14.05.2016	Nord-Trøndelag	A
16NF0659	B00025162	Ekskrement	N			11.08.2016	Nord-Trøndelag	A
16NF0660	B00069102	Ekskrement	N			05.11.2016	Nord-Trøndelag	A
16NF0661	B00055740	Ekskrement	P	Ingen ID		30.07.2016	Nord-Trøndelag	IA
16NF0662	B00055733	Ekskrement	P	NT132	M	01.09.2016	Nord-Trøndelag	A
16NF0663	B00055732	Ekskrement	P	NT132	M	01.09.2016	Nord-Trøndelag	A
16NF0664	B00054483	Ekskrement	P	NT123	F	01.10.2016	Nord-Trøndelag	A
16NF0665	B00055744	Ekskrement	N			18.05.2016	Nord-Trøndelag	A
16NF0666	B00055738	Ekskrement	N			06.08.2016	Nord-Trøndelag	A
16NF0667	B00026574	Ekskrement	N			20.07.2016	Nord-Trøndelag	A
16NF0668	B00054555	Ekskrement	N			27.09.2016	Nord-Trøndelag	A
16NF0669	B00055741	Ekskrement	N			18.05.2016	Nord-Trøndelag	A
16NF0670	B00049427	Ekskrement	P	NO30	M	09.08.2016	Nordland	A
16NF0672	B00048312	Ekskrement	N			04.08.2016	Nordland	A
16NF0673	B00048620	Ekskrement	N			05.09.2016	Nordland	A
16NF0674	B00043934	Ekskrement	N			02.10.2016	Nordland	A

16NF0675	B00048310	Ekskrement	N			24.10.2016	Nordland		A
16NF0676	B00068601	Ekskrement	N			12.09.2016	Nordland		A
16NF0678	B00048311	Ekskrement	N			03.04.2016	Nordland		A
16NF0679	B00049579	Ekskrement	P	W12-060/HE181	M	20.10.2016	Hedmark		A
16NF0680	B00063847	Ekskrement	N			08.10.2016	Hedmark		A
16NF0681	B00062375	Ekskrement	N			17.09.2016	Hedmark		A
16NF0682	B00061261	Ekskrement	P	TR4	F	25.09.2016	Troms		A
16NF0683	B00061257	Ekskrement	N			02.10.2016	Troms		A
16NF0684	B00061259	Ekskrement	N			01.10.2016	Troms		A
16NF0685	B00061260	Ekskrement	N			26.09.2016	Troms		A
16NF0686	B00061258	Ekskrement	P	Ingen ID		24.09.2016	Troms		IA
16NF0687	B00066654	Ekskrement	P	Ingen ID		28.09.2016	Vest-Finnmark		IA
16NF0688	B00056616	Ekskrement	P	Ingen ID		21.09.2016	Oppland		IA
16NF0689	B00056615	Ekskrement	N			27.04.2016	Oppland		A
16NH002	B00056392	Hår	P	HE14	M	04.04.2016	Hedmark		A
16NH003	B00056391	Hår	N			03.04.2016	Hedmark		A
16NH004b	B00055510	Hår	P	HE80	F	10.04.2016	Hedmark		IA
16NH004c	B00068665	Hår	P	HE171	F	10.04.2016	Hedmark		IA
16NH005	B00063318	Hår	P	HE121	M	05.04.2016	Hedmark	1	A
16NH006	B00063317	Hår	P	HE121	M	06.04.2016	Hedmark		A
16NH007	B00061158	Hår	N			18.04.2016	Hedmark		A
16NH008	B00054743	Hår	N			12.04.2016	Øst-Finnmark		A
16NH009	B00054744	Hår	N			15.04.2016	Øst-Finnmark		A
16NH010	B00054745	Hår	N			21.04.2016	Øst-Finnmark		A
16NH011	B00054746	Hår	N			21.04.2016	Øst-Finnmark		A
16NH012	B00054747	Hår	P	FI123/LL43/MO50	M	21.04.2016	Øst-Finnmark		A
16NH013	B00054748	Hår	N			22.04.2016	Øst-Finnmark		A
16NH014	B00054749	Hår	N			22.04.2016	Øst-Finnmark		A
16NH015	B00062500	Hår	P	FI70	M	04.05.2016	Øst-Finnmark		A
16NH016	B00062443	Hår	P	FI70	M	04.05.2016	Øst-Finnmark		A
16NH017	B00062444	Hår	P	FI70	M	04.05.2016	Øst-Finnmark		A
16NH018	B00062445	Hår	P	FI70	M	04.05.2016	Øst-Finnmark		A
16NH021	B00063319	Hår	P	HE165	F	25.04.2016	Hedmark	1	A
16NH022	B00063320	Hår	P	HE183	M	25.04.2016	Hedmark		A

16NH023	B00063321	Hår	P	HE183	M	25.04.2016	Hedmark		A
16NH024	B00063322	Hår	P	HE74/W12-082	F	25.04.2016	Hedmark		A
16NH024b	B00058322	Hår	P	HE165	F	25.04.2016	Hedmark		A
16NH025	B00063323	Hår	P	Ingen ID		25.04.2016	Hedmark		IA
16NH026	B00063324	Hår	P	HE165	F	25.04.2016	Hedmark		A
16NH027	B00063325	Hår	P	Ingen ID		25.04.2016	Hedmark		IA
16NH028	B00063326	Hår	P	HE178	M	25.04.2016	Hedmark		A
16NH029	B00063327	Hår	P	Ingen ID	F	25.04.2016	Hedmark	4	IA
16NH030	B00063328	Hår	P	Ingen ID		25.04.2016	Hedmark		IA
16NH031	B00063329	Hår	P	Ingen ID		25.04.2016	Hedmark		IA
16NH032	B00063330	Hår	P	HE183	M	25.04.2016	Hedmark		A
16NH033	B00063331	Hår	P	HE74/W12-082	F	25.04.2016	Hedmark		A
16NH034	B00063332	Hår	P	HE74/W12-082	F	25.04.2016	Hedmark	1	A
16NH035	B00063333	Hår	P	HE165	F	25.04.2016	Hedmark	1	A
16NH036	B00063334	Hår	P	HE74/W12-082	F	25.04.2016	Hedmark		A
16NH037	B00045279	Hår	P	HE33	M	24.04.2016	Hedmark		A
16NH038	B00056656	Hår	P	HE33	M	23.04.2016	Hedmark		A
16NH039	B00062462	Hår	P	Ingen ID		07.05.2016	Øst-Finnmark		IA
16NH040	B00062463	Hår	N			07.05.2016	Øst-Finnmark		A
16NH041	B00062464	Hår	N			07.05.2016	Øst-Finnmark		A
16NH042	B00062465	Hår	P	FI167	F	07.05.2016	Øst-Finnmark		A
16NH043	B00043500	Hår	N			12.06.2016	Nord-Trøndelag		A
16NH044	B00047524	Hår	P	Ingen ID		12.06.2016	Nord-Trøndelag		IA
16NH045	B00047525	Hår	P	HE97/W1113	M	03.05.2016	Nord-Trøndelag	1	IA
16NH046	B00047537	Hår	P	JL24/NT106	M	20.04.2016	Nord-Trøndelag		A
16NH047	B00026768	Hår	P	Ingen ID		10.05.2016	Nord-Trøndelag		IA
16NH048	B00047523	Hår	N			18.05.2016	Nord-Trøndelag		A
16NH049	B00047522	Hår	N			18.05.2016	Nord-Trøndelag		A
16NH050	B00042647	Hår	N			20.05.2016	Nord-Trøndelag		A
16NH051	B00056113	Hår	N			12.06.2016	Øst-Finnmark		A
16NH052	B00041775	Hår	P	W12-128/HE133	M	11.04.2016	Hedmark		A
16NH053	B00062142	Hår	P	HE33	M	03.04.2016	Hedmark	1	A
16NH054	B00061157	Hår	P	HE130	M	01.04.2016	Hedmark		A
16NH055	B00065479	Hår	P	FI90/MO42	M	21.06.2016	Øst-Finnmark		A

16NH056	B00068656	Hår	P	FI90/MO42	M	21.06.2016	Øst-Finnmark		A
16NH057	B00065480	Hår	P	FI90/MO42	M	21.06.2016	Øst-Finnmark		A
16NH058	B00065481	Hår	P	FI90/MO42	M	21.06.2016	Øst-Finnmark		A
16NH059	B00065482	Hår	P	FI90/MO42	M	21.06.2016	Øst-Finnmark		A
16NH060	B00065483	Hår	P	FI90/MO42	M	21.06.2016	Øst-Finnmark		A
16NH061	B00065484	Hår	P	FI90/MO42	M	21.06.2016	Øst-Finnmark		A
16NH068	B00049433	Hår	N			22.06.2016	Sør-Trøndelag		A
16NH069	B00058317	Hår	P	NT109	M	23.06.2016	Sør-Trøndelag	2	IA
16NH070	B00058316	Hår	P	NT109	M	20.06.2016	Sør-Trøndelag	2	IA
16NH071	B00058318	Hår	P	Ingen ID		28.06.2016	Sør-Trøndelag		IA
16NH072	B00019763	Hår	N			26.06.2016	Sør-Trøndelag		A
16NH073	B00062469	Hår	N			01.07.2016	Øst-Finnmark		A
16NH074	B00062468	Hår	P	FI191	M	01.07.2016	Øst-Finnmark	2	IA
16NH075	B00062467	Hår	P	FI191	M	02.07.2016	Øst-Finnmark		A
16NH076	B00063303	Hår	P	Ingen ID		11.06.2016	Hedmark		IA
16NH077	B00063337	Hår	P	W12-128/HE133	M	04.05.2016	Hedmark		A
16NH078	B00063336	Hår	P	W12-128/HE133	M	01.05.2016	Hedmark		A
16NH079	B00060083	Hår	N			10.06.2016	Hedmark		A
16NH080	B00062168	Hår	P	HE159	M	30.05.2016	Hedmark		A
16NH082	B00065488	Hår	P	FI201	F	22.06.2016	Øst-Finnmark		A
16NH083	B00065489	Hår	P	FI201	F	22.06.2016	Øst-Finnmark		A
16NH084	B00065490	Hår	P	FI201	F	22.06.2016	Øst-Finnmark		A
16NH085	B00062487	Hår	P	MO41/FI214	M	07.02.2016	Øst-Finnmark		A
16NH086	B00062488	Hår	N			02.07.2016	Øst-Finnmark		A
16NH087	B00062489	Hår	P	MO41/FI214	M	02.07.2016	Øst-Finnmark		A
16NH088	B00062490	Hår	P	MO41/FI214	M	02.07.2016	Øst-Finnmark		A
16NH089	B00062491	Hår	P	MO41/FI214	M	02.07.2016	Øst-Finnmark		A
16NH090	B00062478	Hår	P	FI90/MO42	M	01.07.2016	Øst-Finnmark		A
16NH091	B00062476	Hår	P	Ingen ID		01.07.2016	Øst-Finnmark		IA
16NH092	B00062475	Hår	P	FI90/MO42	M	01.07.2016	Øst-Finnmark		A
16NH093	B00062470	Hår	N			26.06.2016	Øst-Finnmark		A
16NH094	B00062471	Hår	P	FI90/MO42	M	26.06.2016	Øst-Finnmark		A
16NH095	B00062472	Hår	N			26.04.2016	Øst-Finnmark		A
16NH096	B00062473	Hår	P	FI90/MO42	M	26.06.2016	Øst-Finnmark	1	A

16NH097	B00062474	Hår	P	Ingen ID		26.06.2016	Øst-Finnmark		IA
16NH098	B00065491	Hår	P	FI201	F	05.07.2016	Øst-Finnmark		A
16NH099	B00065492	Hår	P	FI201	F	05.07.2016	Øst-Finnmark		A
16NH100	B00065493	Hår	P	FI201	F	05.07.2016	Øst-Finnmark		A
16NH101	B00065494	Hår	P	FI201	F	05.07.2016	Øst-Finnmark		A
16NH102	B00065495	Hår	P	FI201	F	05.07.2016	Øst-Finnmark		A
16NH104	B00065497	Hår	P	FI201	F	05.07.2016	Øst-Finnmark		A
16NH105	B00065498	Hår	P	FI201	F	05.07.2016	Øst-Finnmark		A
16NH106	B00065499	Hår	P	FI70	M	05.07.2016	Øst-Finnmark		A
16NH108	B00065501	Hår	P	FI70	M	05.07.2016	Øst-Finnmark		A
16NH109	B00065502	Hår	P	FI70	M	05.07.2016	Øst-Finnmark		A
16NH111	B00065504	Hår	P	FI188	M	05.07.2016	Øst-Finnmark		A
16NH122	B00054753	Hår	N			18.07.2016	Øst-Finnmark		A
16NH123	B00055770	Hår	P	Ingen ID		18.07.2016	Øst-Finnmark		IA
16NH124	B00055777	Hår	P	FI123/LL43/MO50	M	18.07.2016	Øst-Finnmark		A
16NH138	B00065528	Hår	P	FI202	F	20.07.2016	Øst-Finnmark		A
16NH144	B00065534	Hår	P	FI203	F	03.08.2016	Øst-Finnmark		A
16NH145	B00065535	Hår	P	FI203	F	03.08.2016	Øst-Finnmark		A
16NH146	B00065536	Hår	P	FI203	F	03.08.2016	Øst-Finnmark		A
16NH147	B00065538	Hår	P	FI203	F	03.08.2016	Øst-Finnmark		A
16NH148	B00065539	Hår	P	FI203	F	03.08.2016	Øst-Finnmark		A
16NH151	B00065542	Hår	P	FI204	F	04.08.2016	Øst-Finnmark		A
16NH153	B00065544	Hår	P	FI205	M	04.08.2016	Øst-Finnmark		A
16NH154	B00065545	Hår	P	FI205	M	04.08.2016	Øst-Finnmark		A
16NH155	B00065547	Hår	P	FI204	F	04.08.2016	Øst-Finnmark		A
16NH157	B00065549	Hår	P	FI204	F	04.08.2016	Øst-Finnmark		A
16NH161	B00068652	Hår	P	FI192	F	03.08.2016	Øst-Finnmark		A
16NH163	B00068654	Hår	P	FI167	F	02.03.2016	Øst-Finnmark	2	IA
16NH166	B00055803	Hår	P	FI77	F	10.08.2016	Øst-Finnmark		A
16NH167	B00056610	Hår	P	Ingen ID		23.07.2016	Oppland		IA
16NH168	B00055781	Hår	P	Ingen ID		13.08.2016	Øst-Finnmark		IA
16NH169	B00055780	Hår	N			13.08.2016	Øst-Finnmark		A
16NH170	B00055782	Hår	P	FI167	F	13.08.2016	Øst-Finnmark	3	IA
16NH174	B00062446	Hår	P	FI121	F	10.06.2016	Øst-Finnmark		A

16NH177	B00062447	Hår	P	FI121	F	10.06.2016	Øst-Finnmark	1	A
16NH179	B00062448	Hår	P	FI121	F	10.06.2016	Øst-Finnmark		A
16NH181	B00062449	Hår	P	FI121	F	10.06.2016	Øst-Finnmark		A
16NH184	B00062450	Hår	P	FI121	F	10.06.2016	Øst-Finnmark		A
16NH185	B00056343	Hår	P	HE159	M	17.07.2016	Hedmark		A
16NH186	B00056664	Hår	P	Ingen ID		11.07.2016	Hedmark		IA
16NH187	B00061128	Hår	P	HE159	M	08.07.2016	Hedmark		A
16NH188	B00061129	Hår	P	HE159	M	08.07.2016	Hedmark		A
16NH189	B00061130	Hår	N			18.07.2016	Hedmark		A
16NH190	B00061131	Hår	P	HE135/W1010	M	19.07.2016	Hedmark		A
16NH191	B00061132	Hår	P	HE159	M	04.07.2016	Hedmark		A
16NH192	B00061127	Hår	P	Ingen ID		25.06.2016	Hedmark		IA
16NH193	B00061133	Hår	N			16.06.2016	Hedmark		A
16NH194	B00055812	Hår	N			21.08.2016	Øst-Finnmark		A
16NH195	B00062145	Hår	P	HE130	M	16.07.2016	Hedmark	1	A
16NH196	B00062146	Hår	P	Ingen ID		03.08.2016	Hedmark		IA
16NH197	B00062147	Hår	N			26.08.2016	Hedmark		A
16NH198	B00062148	Hår	N			28.08.2016	Hedmark		A
16NH199	B00062149	Hår	N			28.08.2016	Hedmark		A
16NH200	B00063433	Hår	N			12.08.2016	Øst-Finnmark		A
16NH201	B00063434	Hår	P	Ingen ID		12.08.2016	Øst-Finnmark		IA
16NH202	B00063435	Hår	P	FI208	M	12.08.2016	Øst-Finnmark	2	IA
16NH203	B00062455	Hår	N			11.09.2016	Øst-Finnmark		A
16NH204	B00055734	Hår	P	Ingen ID		04.09.2016	Nord-Trøndelag		IA
16NH205	B00055735	Hår	P	NT121	M	04.09.2016	Nord-Trøndelag		A
16NH206	B00055728	Hår	P	Ingen ID		27.07.2016	Nord-Trøndelag		IA
16NH207	B00055729	Hår	P	NT132	M	22.07.2016	Nord-Trøndelag	1	A
16NH208	B00055725	Hår	N			31.05.2016	Nord-Trøndelag		A
16NH209	B00055724	Hår	P	NT121	M	18.05.2016	Nord-Trøndelag	1	A
16NH210	B00055730	Hår	P	NT132	M	28.07.2016	Nord-Trøndelag		A
16NH211	B00055727	Hår	P	NT132	M	21.07.2016	Nord-Trøndelag		A
16NH212	B00055726	Hår	P	NT132	M	20.07.2016	Nord-Trøndelag		A
16NH213	B00055723	Hår	P	NT132	M	24.05.2016	Nord-Trøndelag		A
16NH214	B00055721	Hår	N			20.04.2016	Nord-Trøndelag		A

16NH215	B00055722	Hår	N			20.04.2016	Nord-Trøndelag		A
16NH217	B00024199	Hår	N			15.07.2016	Oppland		A
16NH218	B00056897	Hår	P	HE130	M	17.08.2016	Oppland		A
16NH219	B00055788	Hår	N			14.09.2016	Øst-Finnmark		A
16NH220	B00056479	Hår	P	Ingen ID		27.08.2016	Hedmark		IA
16NH221	B00062372	Hår	P	Ingen ID		15.08.2016	Hedmark		IA
16NH222	B00060956	Hår	N			07.09.2016	Hedmark		A
16NH223	B00047250	Hår	P	Ingen ID		07.09.2016	Hedmark		IA
16NH224	B00047248	Hår	N			07.09.2016	Hedmark		A
16NH225	B00047245	Hår	P	HE165	F	07.09.2016	Hedmark	1	A
16NH226	B00055789	Hår	N			16.10.2016	Øst-Finnmark		A
16NH227	B00047242	Hår	P	HE152	F	14.07.2016	Hedmark	1	A
16NH228	B00047183	Hår	N			10.05.2016	Hedmark		A
16NH229	B00047241	Hår	P	HE121	M	22.07.2016	Hedmark		A
16NH230	B00044941	Hår	N			22.09.2016	Hedmark		A
16NH231	B00055527	Hår	N			27.08.2016	Hedmark		A
16NH232	B00055528	Hår	P	HE168	M	23.04.2016	Hedmark		A
16NH233	B00055529	Hår	N			23.04.2016	Hedmark		A
16NH234	B00057197	Hår	P	W12-128/HE133	M	11.04.2016	Hedmark		A
16NH235	B00054258	Hår	P	HE153	F	23.04.2016	Hedmark		A
16NH236	B00054259	Hår	P	HE121	M	08.04.2016	Hedmark		A
16NH237	B00054260	Hår	P	Ingen ID	M	08.04.2016	Hedmark		IA
16NH238	B00054261	Hår	N			27.09.2016	Hedmark		A
16NH239	B00065446	Hår	N			22.10.2016	Øst-Finnmark		A
16NH240	B00063457	Hår	P	FI212	M	06.09.2016	Øst-Finnmark		A
16NH241	B00063454	Hår	P	Ingen ID		13.09.2016	Øst-Finnmark		IA
16NH242	B00063456	Hår	P	Ingen ID		10.07.2016	Øst-Finnmark		IA
16NH243	B00063455	Hår	N			09.07.2016	Øst-Finnmark		A
16NH244	B00062410	Hår	N			15.10.2016	Øst-Finnmark		A
16NH245	B00062408	Hår	N			02.10.2016	Øst-Finnmark		A
16NH246	B00065447	Hår	P	Ingen ID		27.10.2016	Øst-Finnmark		IA
16NH247	B00065448	Hår	P	Ingen ID		27.10.2016	Øst-Finnmark		IA
16NH248	B00065449	Hår	N			27.10.2016	Øst-Finnmark		A
16NH249	B00065450	Hår	P	Ingen ID		27.10.2016	Øst-Finnmark	4	IA

16NH250	B00065451	Hår	P	Ingen ID		27.10.2016	Øst-Finnmark		IA
16NH251	B00065452	Hår	N			29.10.2016	Øst-Finnmark		A
16NH252	B00065453	Hår	P	Ingen ID		29.10.2016	Øst-Finnmark		IA
16NH253	B00065454	Hår	N			29.10.2016	Øst-Finnmark		A
16NH254	B00049059	Hår	N			30.05.2016	Nord-Trøndelag		A
16NH255	B00026550	Hår	P	NT94	M	30.05.2016	Nord-Trøndelag		A
16NH256	B00026561	Hår	P	Ingen ID		04.08.2016	Nord-Trøndelag		IA
16NH257	B00026566	Hår	P	NT101	F	23.08.2016	Nord-Trøndelag		A
16NH258	B00026555	Hår	P	Ingen ID		07.06.2016	Nord-Trøndelag		IA
16NH259	B00026554	Hår	P	Ingen ID	M	31.05.2016	Nord-Trøndelag		IA
16NH260	B00026560	Hår	P	Ingen ID	F	04.08.2016	Nord-Trøndelag		IA
16NH261	B00026588	Hår	P	Ingen ID		14.09.2016	Nord-Trøndelag		IA
16NH262	B00029026	Hår	N			07.09.2016	Nord-Trøndelag		A
16NH263	B00055563	Hår	N			12.05.2016	Nord-Trøndelag		A
16NH264	B00023099	Hår	N			28.09.2016	Nord-Trøndelag		A
16NH265	B00055564	Hår	P	Ingen ID		12.05.2016	Nord-Trøndelag		IA
16NH266	B00023100	Hår	P	JL24/NT106	M	15.07.2016	Nord-Trøndelag		A
16NH267	B00061212	Hår	N			15.06.2016	Troms		A
16NH268	B00061242	Hår	N			19.10.2016	Troms		A
16NH269	B00054006	Hår	P	TR54	M	19.07.2016	Troms		A
16NH270	B00054005	Hår	P	TR54	M	29.06.2016	Troms		A
16NH272	B00008598	Hår	N			22.08.2016	Troms		A
16NH273	B00008597	Hår	N			10.08.2016	Troms		A
16NH274	B00010860	Hår	P	TR54	M	21.06.2016	Troms		A
16NH275	B00017499	Hår	P	TR54	M	04.07.2016	Troms	1	A
16NH276	B00036019	Hår	N			06.09.2016	Troms		A
16NH277	B00010861	Hår	P	TR54	M	21.06.2016	Troms		A
16NH278	B00054007	Hår	N			01.08.2016	Troms		A
16NH279	B00054008	Hår	N			31.05.2016	Troms		A
16NH280	B00054009	Hår	N			31.05.2016	Troms		A
16NH282	B00058347	Hår	N			12.07.2016	Sør-Trøndelag		A
16NH283	B00058348	Hår	P	NT109	M	14.07.2016	Sør-Trøndelag		A
16NH284	B00058349	Hår	P	NT109	M	14.07.2016	Sør-Trøndelag		A
16NH285	B00058336	Hår	P	NT109	M	15.07.2016	Sør-Trøndelag		A

16NH286	B00058335	Hår	P	NT109	M	15.07.2016	Sør-Trøndelag		A
16NH287	B00058334	Hår	P	NT109	M	15.07.2016	Sør-Trøndelag		A
16NH288	B00058332	Hår	P	NT109	M	15.07.2016	Sør-Trøndelag		A
16NH289	B00058331	Hår	N			08.07.2016	Sør-Trøndelag		A
16NH290	B00062175	Hår	N			02.10.2016	Hedmark		A
16NH291	B00062364	Hår	P	HE171	F	13.06.2016	Hedmark	1	A
16NH292	B00062361	Hår	P	Ingen ID		07.08.2016	Hedmark		IA
16NH293	B00058319	Hår	P	NT109	M	02.07.2016	Sør-Trøndelag		A
16NH294	B00063142	Hår	N			15.06.2016	Nordland		A
16NH296	B00059152	Hår	P	NT107	M	14.05.2016	Nord-Trøndelag		A
16NH297	B00055679	Hår	P	NT107	M	03.07.2016	Nord-Trøndelag	1	A
16NH298	B00013537	Hår	P	NT133	M	29.07.2016	Nord-Trøndelag		A
16NH300	B00059379	Hår	P	NT107	M	11.07.2016	Nord-Trøndelag		A
16NH301	B00064392	Hår	P	HE167	M	27.04.2016	Oppland		A
16NH302	B00064391	Hår	P	HE167	M	27.04.2016	Oppland	1	A
16NH303	B00056614	Hår	N			24.07.2016	Oppland		A
16NT001	M492182	Vev	P	ST20	M	16.04.2016	Hedmark		A
16NT002	M492389	Vev	P	ST22	M	23.06.2016	Sør-Trøndelag		A
16NT003	M492398	Vev	P	NO30	M	07.08.2016	Nordland		A
16NT004	M492396	Vev	P	HE167	M	26.07.2016	Hedmark		A
16NT006	M492453	Vev	P	HE135/W1010	M	12.08.2016	Hedmark		A
16NT007	M492399	Vev	P	HE33	M	04.08.2016	Hedmark		A
16NT008	M492590	Vev	P	FI209	M	03.09.2016	Øst-Finnmark		A
16NT009	M492606	Vev	P	FI212	M	06.09.2016	Øst-Finnmark		A

P=positiv, N=negativ

*M = hann, F = hunn.

**A = Akkreditert prøvesvar

**IA= Analysene er utført etter akkreditert metode, men bortfall av alleler eller markører gjør at resultatet ikke oppfyller kravet for akkreditert prøvesvar.

Ingen ID= Påvist DNA fra bjørn, men ufullstendig DNA-profil.

Forklaring prøvenotater: 1= Alleletap på en eller to markører 2= Delvis profil (3-5 markører 3= Usikker DNA-profil pga. multiple alleletap 4= Blanding av hår fra to eller flere individer.

APPENDIKS 2: Individer påvist i 2016 og gjenfunn av individer

Individer (n=125) påvist i Norge i 2016 ved DNA-analyse. Individprefiks viser hvor individet første gang ble registrert. Individer som er registrert i et naboland i tillegg til Norge har også ID-navn fra fylket i dette landet. FI=Finnmark; TR=Troms; NO=Nordland; NT=Nord-Trøndelag; ST=Sør-Trøndelag; OP=Oppland; HE=Hedmark; AC=Västerbotten, Sverige; BD=Norrbottn, Sverige; JL=Jämtland, Sverige; MO=Murmansk, Russland; og LL=Lapland, Finland. Individer med uthevet skrift er nye individer i Norge 2016.

Individnavn	IndividID	Kjønn*	Registreringsår**
FI102	BI050204	F	2010-2016 (N)
FI111	BI050213	F	2010-2016 (N)
FI121	BI060007	F	2011 (N) 2012 (N) 2015 (N) 2016 (N)
FI123/LL43/MO50	BI060009	M	2011 (F, N) 2012 -2014 (N) 2015 (N, R) 2016 (N)
FI137	BI060043	M	2012 (N) 2016 (N)
FI145	BI060051	M	2012-2016 (N)
FI167	BI404474	F	2014-2016 (N)
FI173	BI404998	M	2014-2016 (N)
FI175	BI405000	F	2014 (N) 2016 (N)
FI185	BI405750	M	2015 (N) 2016 (N)
FI186	BI405751	F	2015 (N) 2016 (N)
FI188	BI405753	M	2015 (N) 2016 (N)
FI191	BI405756	M	2015 (N) 2016 (N)
FI192	BI405757	F	2015 (N) 2016 (N)
FI196	BI405761	F	2015 (N) 2016 (N)
FI201	BI405973	F	2016 (N)
FI202	BI405974	F	2016 (N)
FI203	BI405975	F	2016 (N)
FI204	BI405976	F	2016 (N)
FI205	BI405977	M	2016 (N)
FI206	BI406253	M	2016 (N)
FI207	BI406254	M	2016 (N)
FI208	BI406255	M	2016 (N)
FI209	BI406256	M	2016 (N) Død
FI210	BI406257	F	2016 (N)
FI211	BI406258	F	2016 (N)
FI212	BI406259	M	2016 (N) Død
FI213	BI406260	M	2016 (N)
FI43/MO3	BI400546	F	2005 (R, N) 2007-2016 (N)
FI56/LL33	BI400053	M	2006 (N) 2009 (F) 2012 (N) 2013 (N) 2015 (N) 2016 (N)
FI59	BI400056	F	2005(N) 2008 (N) 2009 (N) 2012 (N) (2016 N)
FI70	BI400385	M	2007 (N) 2008-2012 (N) 2015 (N) 2016 (N)
FI77	BI000004	F	2008 (N) 2010-2013 (N) 2015 (N) 2016 (N)
FI90/MO42	BI401049	M	2009 (N) 2011 (N) 2013 (N) 2014 (N) 2015 (R, N) (2016 N)
HE120/W12-077/W1311	BI060057	F	2012 (N) 2012 (S) 2014 (N) 2016 (N)
HE121	BI060058	M	2012-2016 (N)

HE122/W12-085/W1310	BI060059	F	2012 (N) 2012 (S) 2014 (N) 2015 (N) 2016 (N)
HE127	BI404018	F	2013-2016 (N)
HE128	BI404019	F	2013 (N) 2015 (N) 2016 (N)
HE130	BI404024	M	2013 (N) 2015 (N) (2016 N)
HE135/W1010	BI404046	M	2010 (S) 2013 (N) 2014 (N) (2016 N) Død
HE136	BI404072	M	2013 (N) 2014 (N) 2015 (N) 2016 (N)
HE14	BI400218	M	2002 (N) 2006-2010 (N) 2015 (N) 2016 (N)
HE152	BI405004	F	2014 (N) 2015 (N) 2016 (N)
HE153	BI405005	F	2014 (N) 2015 (N) 2016 (N)
HE155	BI405007	M	2014 (N) 2015 (N) 2016 (N)
HE157	BI405009	M	2014-2016 (N)
HE158	BI405010	F	2014 (N) 2015 (N) 2016 (N)
HE159	BI405011	M	2014 (N) 2015 (N) 2016 (N)
HE162	BI405766	M	2015 (N) 2016 (N)
HE165	BI405768	F	2015 (N) 2016 (N)
HE166	BI405769	F	2015 (N) 2016 (N)
HE167	BI405770	M	2015 (N) 2016 (N) Død
HE168	BI405771	M	2015 (N) 2016 (N)
HE169	BI405772	M	2015 (N) 2016 (N)
HE171	BI406261	F	2016 (N)
HE172	BI406262	M	2016 (N)
HE173	BI406263	M	2016 (N)
HE174	BI406264	M	2016 (N)
HE175	BI406265	M	2016 (N)
HE176	BI406266	M	2016 (N)
HE177	BI406267	F	2016 (N)
HE178	BI406268	M	2016 (N)
HE179	BI406269	M	2016 (N)
HE180	BI406270	M	2016 (N)
HE182	BI406406	M	2015 (S) 2016 (N)
HE183	BI406271	M	2016 (N)
HE25/W12-030	BI400230	M	2007 (N) 2009 (N) 2010 (N) 2012 (N) 2012 (S) 2013 (N) 2015 (N) 2016 (N)
HE28/W12-084	BI400233	F	2003 (N) 2004 (N) 2007 (N) 2010 (N) 2011 (N) 2012 (S) 2014-2016 (N)
HE33	BI400239	M	2007 - 2011 (N) 2013-2016 (N) Død
HE47	BI400254	F	2007-2012 (N) 2014-2016 (N)
HE74/W12-082	BI401081	F	2009 (N) 2011 (N) 2012 (S) 2013 (N) 2015 (N) 2016 (N)
HE80	BI401086	F	2009 (N) 2011-2014 (N) 2016 (N)
HE82/W12-081	BI401073	F	2009 (N) 2010 (N) 2012 (S) 2013-2016 (N)
HE83/W12-086	BI401075	M	2009 (N) 2010 (N) 2012 (S) 2016 (N)
HE90/W12-079	BI401100	F	2009 (N) 2010 (N) 2011 (N) 2012 (S) 2013-2016 (N)
HE92/W12-074	BI050240	F	2010 (N) 2012 (S) 2013-2016 (N)
HE97/W1113	BI050245	M	2010 (N) 2011 (N) 2012 (N) 2015 (S) 2016 (N)
JL24/NT106	BI403870	M	2011 (S) 2013 (N) 2014 (N) 2015 (N) (2016 N)
MO41/FI214	BI406272	M	2015 (R) 2016 (N)
NO27	BI406273	M	2016 (N)
NO28	BI406274	M	2016 (N)

NO30	BI406275	M	2016 (N) Død
NT101	BI060064	F	2012-2016 (N)
NT107	BI403871	M	2013 (N) 2014 (N) (2016 N)
NT108	BI403872	M	2013-2016 (N)
NT109	BI403873	M	2013 (N) 2014 (N) 2015 (S) (2016 N)
NT114	BI405018	M	2014 (N) 2015 (N) (2016 N)
NT121	BI405774	M	2015 (N) 2016 (N)
NT122	BI405775	M	2015 (N) 2016 (N)
NT123	BI405776	F	2015 (N) 2016 (N)
NT124	BI406277	M	2016 (N)
NT125	BI406278	F	2016 (N)
NT126	BI406279	F	2016 (N)
NT127	BI406280	F	2016 (N)
NT128	BI406281	M	2016 (N)
NT129	BI406282	M	2016 (N)
NT130	BI406283	M	2016 (N)
NT131	BI406284	F	2016 (N)
NT132	BI406407	M	2015 (S) 2016 (N)
NT133	BI406408	M	2015 (S) 2016 (N)
NT134	BI406409	M	2015 (S) 2016 (N)
NT135	BI406276	M	2016 (N)
NT20	BI400029	F	2006 (N) 2008-2010 (N) 2012-2015 (N) 2015 (S) 2016 (N)
NT42	BI000046	M	2008-2010 (N) 2014 (N) 2015 (N) 2015 (S) 2016 (N)
NT46	BI400732	F	2009-2016 (N)
NT5/JL13	BI400014	F	1994 (S, N) 2006-2009 (N) 2014- 2016 (N)
NT54	BI401054	M	2009 (N) 2010 (N) 2012 (N) 2015 (S) 2016 (N)
NT59	BI401050	F	2009 (N) 2011-2016 (N)
NT94	BI060030	M	2011 (N) 2014 (N) (2016 N)
NT97	BI060033	F	2011-2016 (N)
ST20	BI404074	M	2013-2016 (N) Død
ST22	BI405903	M	2016 (N) Død
TR28	BI400724	F	2009-2011 (N) 2014-2016 (N)
TR4	BI400047	F	2006 (N) 2008 (N) 2010 (N) 2011 (N) 2013-2016 (N)
TR49	BI404469	F	2014-2016 (N)
TR50	BI405024	M	2014-2016 (N)
TR54	BI405777	M	2015 (N) 2016 (N)
TR55	BI405778	M	2015 (N) 2016 (N)
TR56	BI406285	M	2016 (N)
TR57	BI406286	M	2016 (N)
TR58	BI406287	F	2016 (N)
TR7	BI400050	F	2006-2011 (N) 2014-2016 (N)
W12-060/HE181	BI080058	M	2012 (S) 2014 (S) 2016 (N)
W12-128/HE133	BI080107	M	2012 (S) 2013-2016 (N)

*M = hannkjønn, F= hunnkjønn

**N= Norge, R= Russland, S= Sverige, F= Finland



Rovdata leverer overvåkingsdata og bestandstall for gaupe, jerv, bjørn, ulv og kongeørn i Norge til forvaltning, media og publikum.

Rovdata er en enhet i Norsk institutt for naturforskning.

1340

NINA Rapport

ISSN:1504-3312
ISBN: 978-82-426-3060-5

Omslagsfoto: Lars Krempig, John Linnell, Roy Andersen,
Per Jordøy, Espen Lie Dahl.

Norsk institutt for naturforskning

NINA Hovedkontor

Postadresse: Postboks 5685 Sluppen, 7485 Trondheim

Besøks/leveringsadresse: Høgskoleringen 9, 7034 Trondheim

Telefon: 73 80 14 00, Telefaks: 73 80 14 01

E-post: firmapost@nina.no

Organisasjonsnummer 9500 37 687

<http://www.nina.no>

Samarbeid og kunnskap for framtidens miljøløsninger